



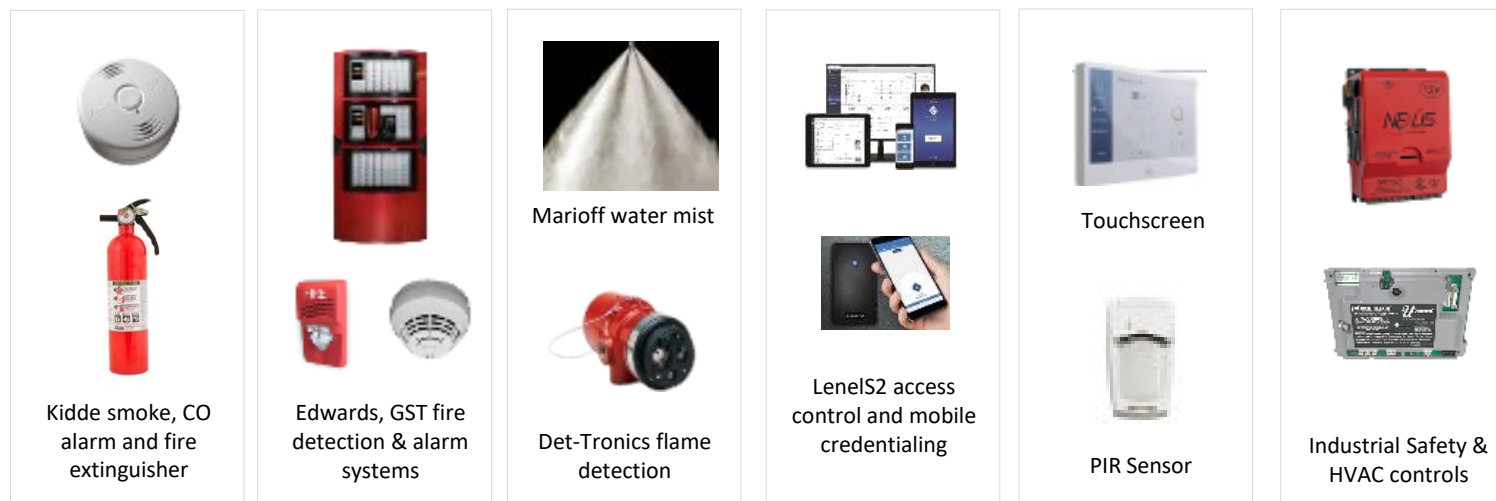
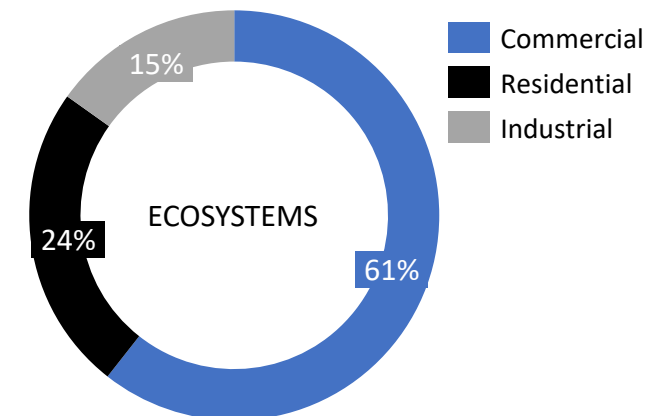
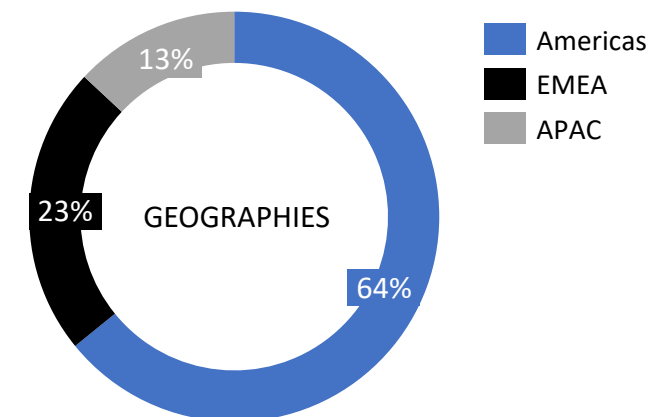
Kidde Commercial

Il nuovo brand nella rivelazione incendi

Carrier Fire & Security – Panoramica



Fire & Security



Carrier Fire & Security Italia – Copertura territoriale

- Italian HQ
- Branch office
- Partner

3 Filiali Aritech – Kidde Commercial
14 Partners/Distributori



Perchè Kidde Commercial?



Che cosa stiamo facendo

- Carrier Commercial Fire unisce i marchi Aritech Fire, Kidde, Kilsen e Ziton sotto il nuovo ombrello del marchio **Kidde Commercial**
 - Transizione per tutto il 2023
2024
- I marchi Airsense, Edwards, EMS and Graviner rimarranno separati



Perchè lo stiamo facendo?

- Ridurre la duplicazione degli sforzi
- Concentrare le risorse su un numero minore di prodotti
 - Marketing
 - R&D
 - Supporto tecnico
- Maggiore supporto e innovazione
- Messaggi più chiari e concisi



Che cosa rappresenta Kidde Commercial?



Stabilire un nuovo standard

*Soluzioni antincendio,
Sicurezza delle persone &
Eccellenza del Servizio clienti*

**Partnership di
prim'ordine**

Sistemi di rivelazione incendio & Evacuazione vocale EVAC

FULVIO IANNONE
Fire product specialist

Rivelazione incendio - Norme di riferimento

Norme per la progettazione del sistema

- UNI 9795:2021 Progettazione sistemi di rivelazione incendio
- UNI 11744:2019 Segnale acustico di Pre-allarme e Allarme
- UNI/TR 11924 Interfacce di comando verso i sistemi di protezione antincendio

Norme di Prodotto CE CPR

- EN54-xx Dispositivi di rivelazione
- EN12094-1/3 Dispositivi per comando attivazione spegnimento

Norme per la manutenzione

- UNI 11224:2019 Controllo iniziale, periodico e manutenzione dei sistemi di rivelazione incendio



Nuova centrale rivelazione incendio indirizzata 2X-A

FULVIO IANNONE
Fire product specialist

Nuova centrale rivelazione incendio indirizzata 2X-A

IMPARARE DALL'ESPERIENZA

- ♦ Aritech 2X-A è il risultato dell'esperienza maturata con piattaforme esistenti da oltre 30 anni
- ♦ In evoluzione e miglioramento grazie alle indicazioni dei clienti
- ♦ Aritech 2X-A è stata creata:
 - ♦ Come singola piattaforma
 - ♦ Retrocompatibile
 - ♦ Pensata per il segmento medio-basso
- ♦ Con questa centrale, Carrier fornisce una soluzione più competitiva, affidabile ed esteticamente gradevole
- ♦ Installazione e manutenzione migliorate



**Guidare il
cambiamento
PASSO DOPO PASSO**



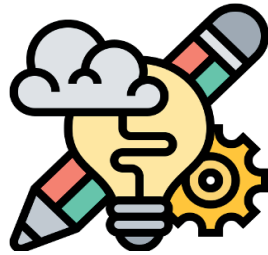
Vantaggi operativi Centrale 2X-A

Nuova centrale rivelazione incendio indirizzata 2X-A



HIGH POWER LOOP

Più dispositivi
collegati e comandati
dal loop di rivelazione
incendio



MIGLIORATA L'ESTETICA & LA ROBUSTEZZA



72H AUTONOMIA PER SITI NON PRESIDIATI

Quando richiesto
da norme locali
e/o progetti
specifici



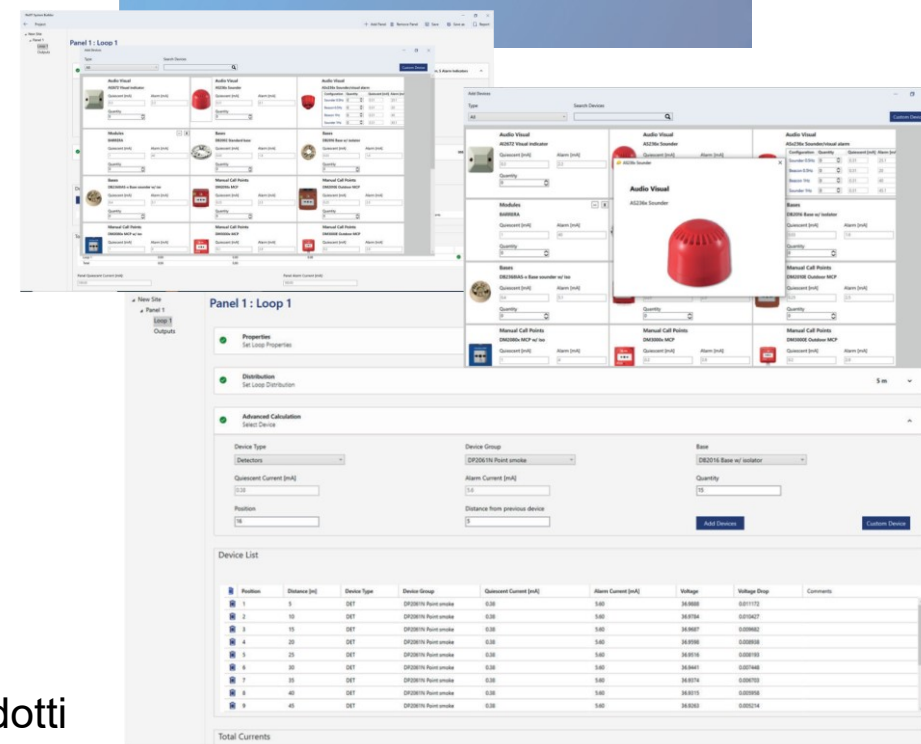
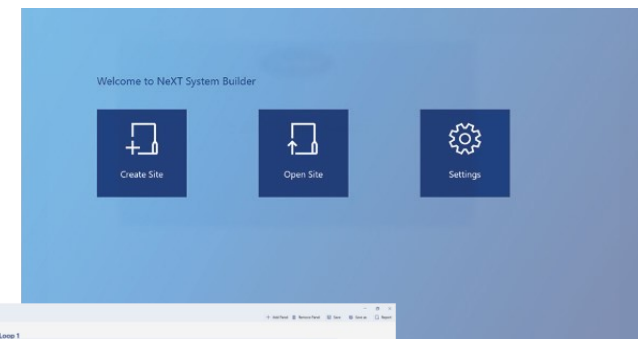
Nuova centrale rivelazione incendio indirizzata 2X-A

VANTAGGI
OPERATIVI:
STRUMENTI
SOFTWARE
MIGLIORATI



STRUMENTI SOFTWARE MIGLIORATI NEXT SYSTEM BUILDER

- ✓ Nuovo design e navigazione
- ✓ Include la nuova serie di centrali 2X-A
- ✓ Compatibile con il portafoglio prodotti esistente
- ✓ “Basic & Advanced” loop calculator
- ✓ Calcolo batterie (sino a 65Ah)
- ✓ Selezione dispositivi dal catalogo prodotti
- ✓ Link al datasheet di prodotto



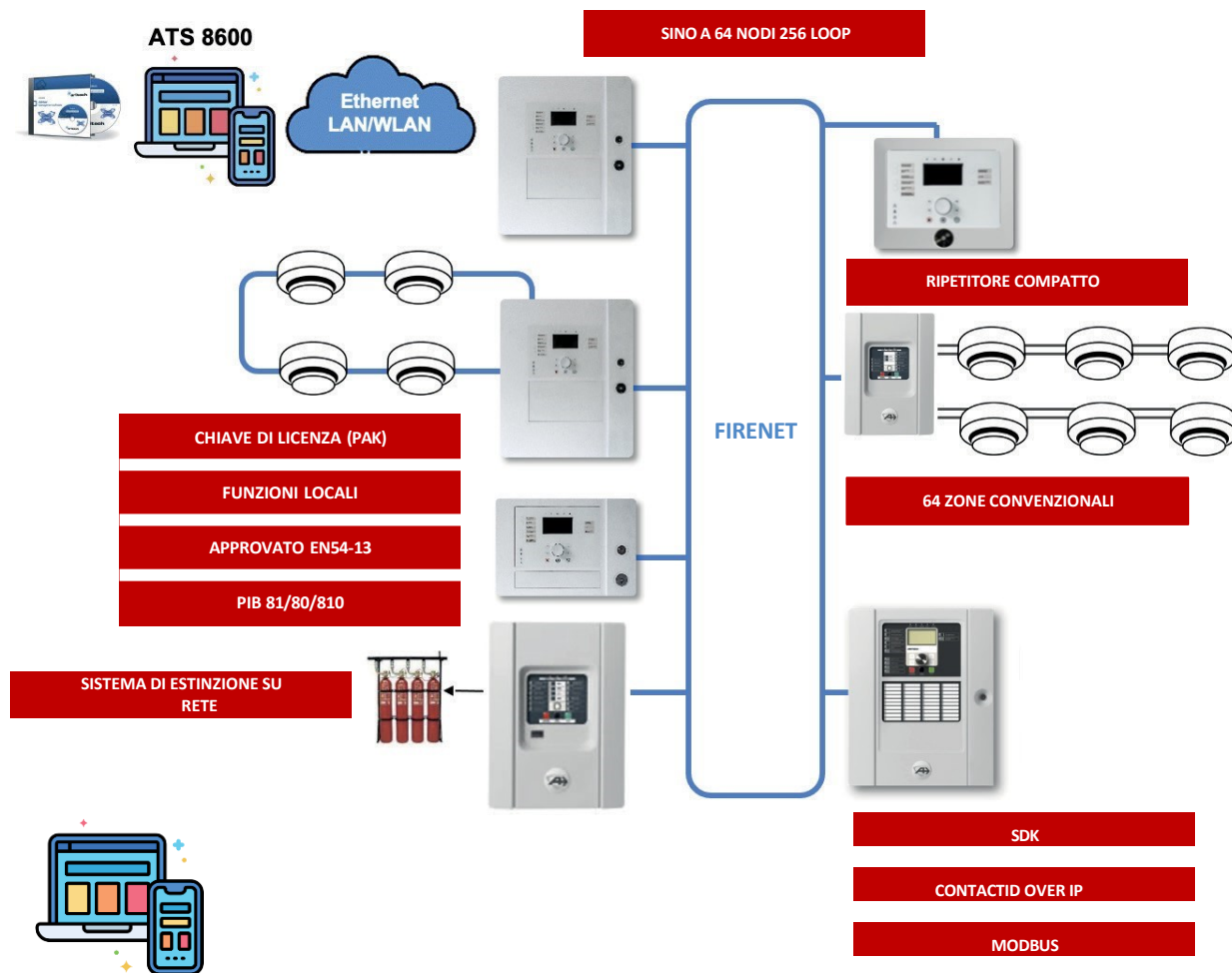
Nuova centrale rivelazione incendio indirizzata 2X-A

RETRO COMPATIBILITA'

SUPPORTA IL RETROFIT/AGGIORNAMENTI, ESPANSIONI, SOSTITUZIONI:

- ✓ Compatibile con i dispositivi loop esistenti
- ✓ Network compatibile con le centrali esistenti
- ✓ Network compatibile con i ripetitori (sia esistenti che nuovi) e con le centrali convenzionali
- ✓ Integrazione ATS

(Nota: firmware ARIEL/CS non applicabile ai pannelli legacy)



Varianti di prodotto Centrale 2X-A

Nuova centrale rivelazione incendio indirizzata 2X-A

VARIANTI PRODOTTO

Cabinet piccolo

Codice	Descrizione articolo
2X-AF1-S-10	CENTRALE INCENDIO 1 LOOP



Cabinet grande & grande con alimentatore maggiorato

Codice	Descrizione articolo
2X-AF1-10	CENTRALE INCENDIO 1 LOOP
2X-AF2-10	CENTRALE INCENDIO 2 LOOP ESPANDIBILE A 4 LOOP
2X-AF2-P-10	CENTRALE INCENDIO 2 LOOP ESPANDIBILE A 4 LOOP CON ALIMENTATORE MAGGIORATO



Ripetitori LCD

Codice	Descrizione articolo
2X-AFR-C-10	PANNELLO RIPETITORE COMPATTO
2X-AFR-S-10	PANNELLO RIPETITORE CABINET PICCOLO (230vac)
2X-AFR-10	PANNELLO RIPETITORE CABINET GRANDE (230vac)



Vantaggi e Applicazioni Sistemi Indirizzati 2X-A

Vantaggi

- High power loop (800mA)
- Retro compatibilità del campo e della rete di centrali
- Centrali di controllo interconnesse in rete (Firenet)
- Logiche di causa ed effetto configurabili per l'intero sistema
- Diagnostica dello stato sensori e loop di comunicazione
- Due protocolli di comunicazione serie 2000 Aritech serie 900 Apollo

Applicazioni

- Scuole e asili
- Uffici e banche
- Industria
- Centri commerciali e negozi
- Magazzini
- Ospedali e cliniche
- Residenze per anziani

Rivelatori di fumo ad aspirazione ASD

FULVIO IANNONE
Fire product specialist

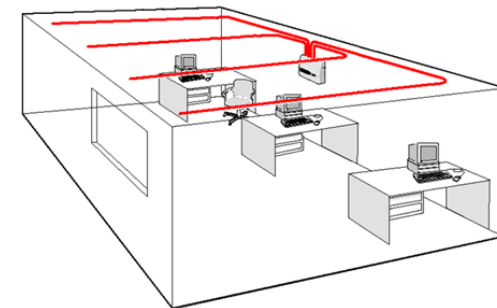
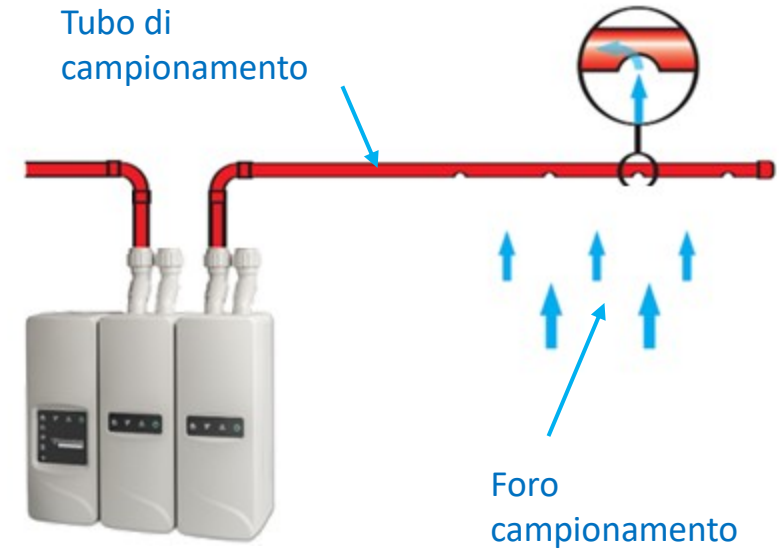
Rivelatori di fumo ad aspirazione – Cosa sono?

La rivelazione fumo ad aspirazione è basata sul prelievo dell'aria dell'ambiente protetto tramite una rete di tubazioni e la sua successiva analisi effettuata tramite sensori Laser ad alta sensibilità.

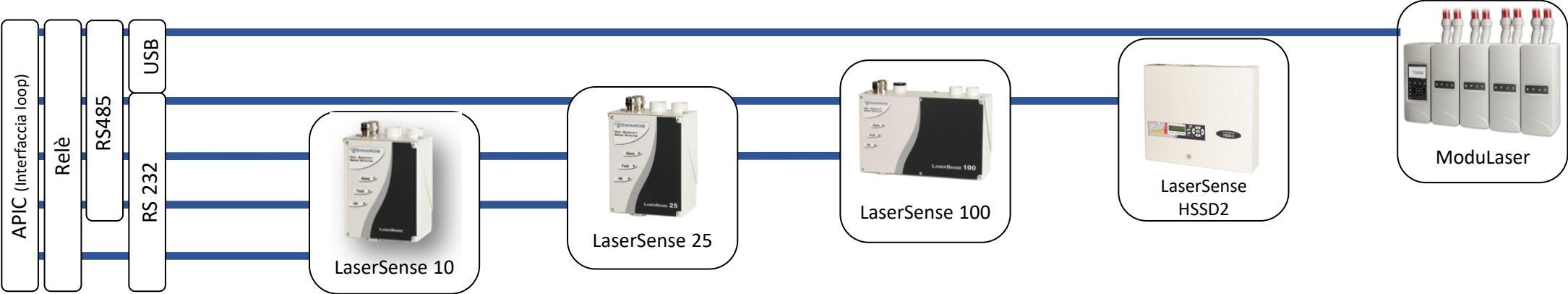
La possibilità di segnalare la presenza di un potenziale incendio già nella sua fase covante, permette interventi estremamente anticipati rispetto ad una normale rilevazione basata su sistemi tradizionali garantendo così la salvaguardia di persone e beni.

L'utilizzo di questi sistemi consente una installazione e commissioning semplice e veloce contrapposta ad una performance prestazionale estremamente elevata.

I rivelatori ad aspirazione si distinguono secondo delle classi di sensibilità (A,B e C). La classe A è la più sensibile mentre la classe C è la meno sensibile (paragonabile ai rivelatori puntiforme di fumo).



Range prodotti disponibili



Descrizione	1 tubo, fori limitati	1 Tubazione	2 Tubazioni	4 Tubazioni	Da 1 a 8 tubazioni, Con identificazione
Docking Station	Si	Si	Si	Si	Si
Interfaccia utente	LED	LED	LED	LED / LCD	LED / TFT
Impostazione modulare	No	No	No	No	Si
Connettività	RS232	RS232	RS232	RS232 x 2	USB (X2)
Rete RS485	Non supportato	Si	Si	Si	Si
Certificazione	Per modulo				
Classe A	2	10	20	20	20
Classe B	4	10	20	40 **	40 **
Classe C	10	10	20	100 **	50 **
Lung. della tubazione	50 m	50 m	100 m	200 m	250 m *
Livelli di allarme	4	4	4	4	4
Uscite	2 x Allarme + Guasto	2 x Allarme + Guasto	2 x Allarme + Guasto	4 x Allarme + Gausto	3 x Programmabili per modulo

* Per ogni modulo sensore ** Il numero di fori dovrà essere limitato a 32 (rif. UNI9795:2021 a meno di applicazioni specifiche)

Rivelatore Modulaser - Caratteristiche

MODULASER®

- ✓ Unità di rivelazione completamente indipendente (ventola, camera Laser di rivelazione)
- ✓ Concezione modulare e scalabile
- ✓ Ingresso tubi sia dall'alto che dal basso, sensore ruotabile di 180°
- ✓ Interfaccia utente intuitiva con display grafico o semplificata a LED
- ✓ Cluster adiacenti (max 4) oppure distribuiti (max 8)
- ✓ Rete tubazione: 150 mt (singola) oppure 250 mt (diramazioni)
- ✓ Software di calcolo per la rete di tubazioni ad aspirazione
- ✓ Certificato EN54-20 classe A, B e C
 - Classe A 20 fori
 - Classe B 40 fori (limitato a 32 UNI 9795)
 - Classe C 50 fori (limitato a 32 UNI 9795)



Rivelatore Modulaser – novità firmware 1.4

MODULASER®

Nuove caratteristiche:



LAN/WAN
via Ethernet



Events email
notification



Integrazione
Software 3rd party



Integrazione
grafica



MatrixScan



Rivelatore di
riferimento



Supporta
blow-back



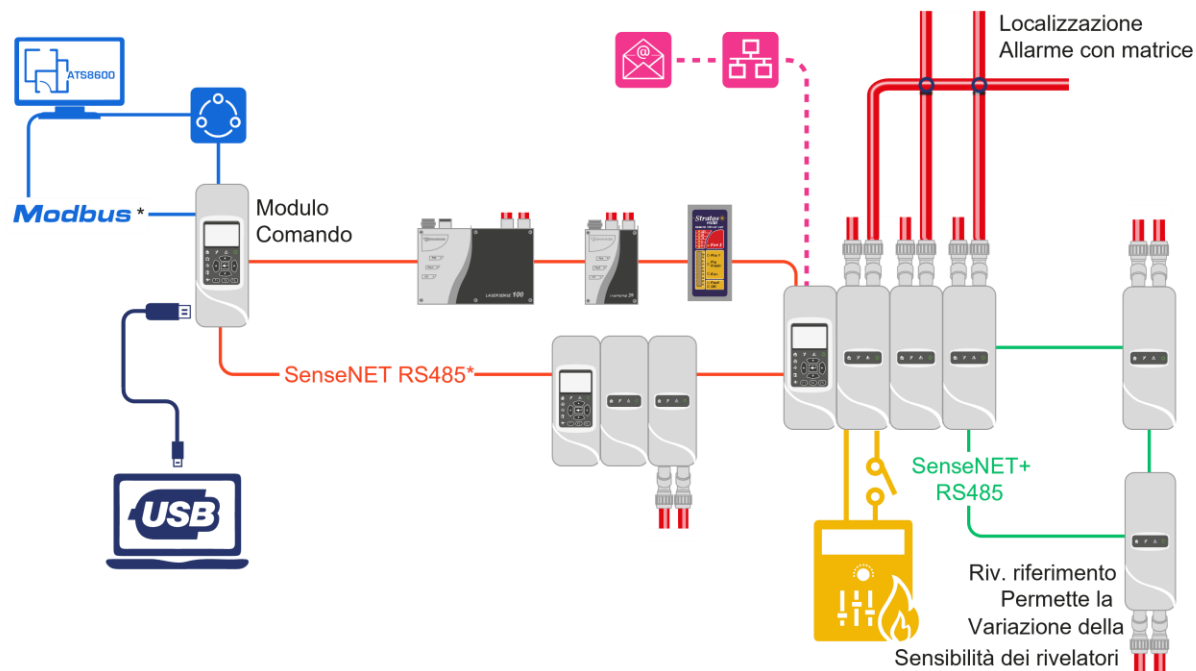
Retro
compatibilità



Manutenzione
filtro



Aggiornamento
PipeCad



* Solo supportato dal modulo display di comando

Approvato da:



Novità UNI9795:2021: Criteri di scelta

- **Classe A suggerita**
 - ✓ Ventilazione forzata, altezze elevate $\geq 12\text{m}$, camere bianche, protezione a oggetto, locali CED
- **Classe B suggerita**
 - ✓ Magazzini particolarmente alti $\geq 8\text{m}$, griglie di ripresa d'aria
- **Classe C suggerita**
 - ✓ Applicazioni standard $\leq 8\text{m}$

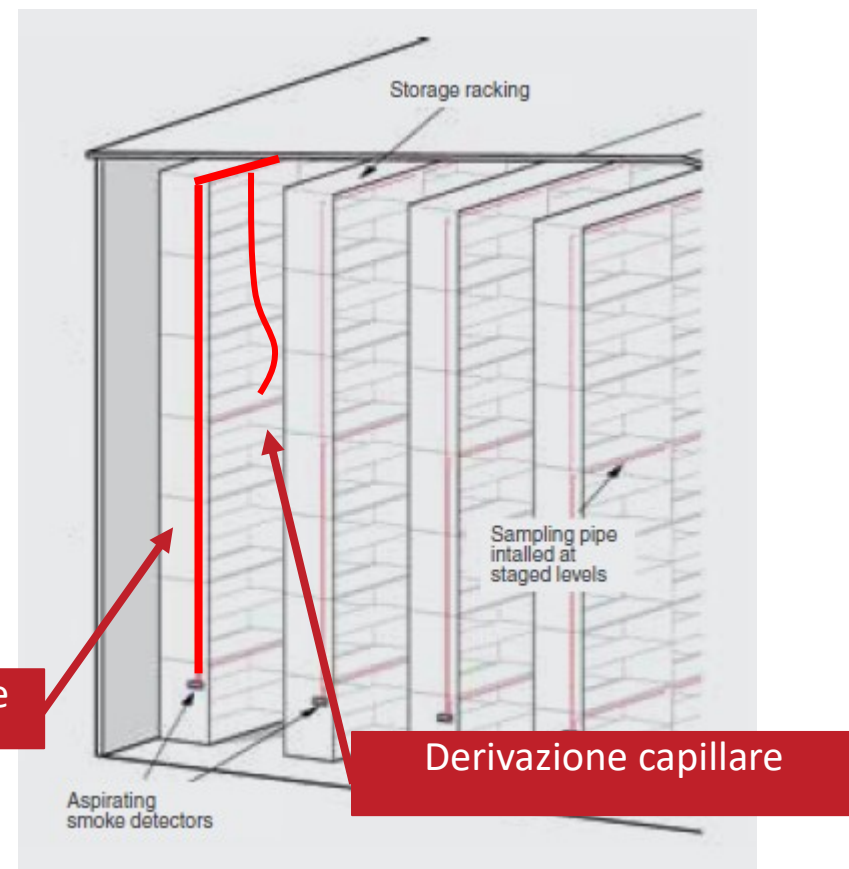
	Altezza locale (secondo UNI9795:2021)				
	$H \leq 6 \text{ m}$	$6 < H \leq 8 \text{ m}$	$8 < H \leq 12 \text{ m}$	$12 < H \leq 16 \text{ m}$	$16 < H \leq 20 \text{ m}$
Classe ASD	Classe A, B e C	Classe A, B e C	Classe A e B	Classe A <i>con prova di fumo</i>	Classe A <i>con prova di fumo</i>

ASD - NORMA UNI 9795:2021

Esempi applicativi

Magazzini automatici

- Protezione multi-livello (anche con derivazione a capillare)
- Predisposizione punti di facile accesso per verifica integrità tubazione
- Installazione sulla struttura metallica degli scaffali (orizzontale/verticale)
- Rivelatore posizionato in area accessibile ad altezza uomo
- Effetto cumulativo



Soffitti a shed

- Protezione solo a soffitto $H \leq 12\text{m}$
- Se $12\text{m} > H < 20\text{m}$ necessaria prova di fumo in assenza di rivelazione intermedia
- Predisposizione punti di facile accesso per verifica integrità tubazione
- Rivelatore posizionato in area accessibile
- Possibile anche in presenza di un carro ponte



Vantaggi e Applicazioni Rivelatore Modulaser

Vantaggi

- Concenzone modulare con rivelatori indipendenti
- Rileva la combustione nella fase incipiente (rivelatore ad alta sensibilità)
- Manutenzione
- Sensibilità adattata all'ambiente protetto (Algoritmo Classfire)
- Connettività TCP/IP e possibile integrazione verso sistemi terzi (Modbus)

Applicazioni

- Logistiche
- Magazzini ad alto impilaggio
- Celle frigo
- Vani ascensori
- Controsoffitti / sottopavimenti
- Locali CED
- Dove è complicata la manutenzione
- Dove l'ambiente è particolarmente sporco (filtro esterno)
- Spazi non accessibili
- Dove l'estetica conta

Sistemi di rivelazione incendio radio

FULVIO IANNONE
Fire product specialist

Panoramica prodotti

SmartCell



SmartCell *Wireless zone monitor*

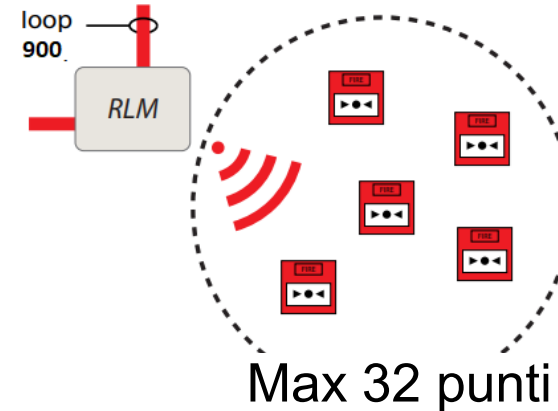
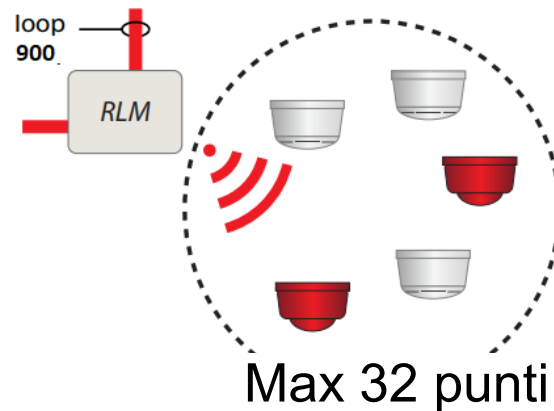


Fusion Loop module



Novità UNI9795:2021: Dispositivi con collegamento radio

- Inserita la possibilità di utilizzare gateway con display per indicazione del punto in allarme/guasto qualora l'allarme non venga riconosciuto univocamente dalla centrale incendio
- Inserita possibilità in locali di piccole dimensioni eventi superficie minore di 20 mq (per esempio piccole sale CED / locale quadri) di avere un unico gateway per i rivelatori previsti in ambiente e per quelli negli spazi nascosti (sempre se anch'essi abbiano una superficie minore di 20mq)



Vantaggi e Applicazioni Sistemi Radio

Vantaggi

- Utilizzabile con sistemi indirizzati o convenzionali
- Possibilità di ampliare impianti esistenti
- Tempi di installazione ridotti

Applicazioni

- Edifici di pregio
- Edifici storici
- Alternativa ai sistemi convenzionali
- Dove risulta impossibile utilizzare dispositivi di tipo filare
- Dove è necessario estendere la copertura sonora / ottica di un impianto di rivelazione incendio
- Impianti provvisori per installazioni “itineranti”



Evacuazione vocale EVAC

FULVIO IANNONE
Fire product specialist

Sistemi EVAC - Norme UNI & EN & CEI

Norme per la progettazione:

- UNI ISO 7240-19:2010 Progettazione sistemi di evacuazione vocale
- UNI CEN/TS 54-32:2015 Progettazione sistemi di evacuazione vocale
- CEI EN 50849:2019-2 Progettazione sistemi di evacuazione sonora (no se per allarme incendio)

Norme di Prodotto CE CPR:

- EN54xx Dispositivi per sistemi EVAC

Norme per la manutenzione:

- UNI ISO 7240-19:2010 o UNI CEN/TS 54-32:2015





Sistemi EVAC

COMPATTI E MODULARI

Sistemi EVAC EST VES Compatto & Modulare

- Sistema compatto per applicazioni "All in one"
- Sistema modulare con struttura flessibile e scalabile
- Gestione dinamica dell'amplificatore di back-up
- Musica, messaggi di cortesia, gateway Voip
- Bus interno per la condivisione degli amplificatori
- Display touch
- Integrazione con software supervisione ATS8600
- Certificati EN54-4 EN54-16



EST VES Compatto - Prodotti

Sistemi EVAC compatti 1500W & 3000W



	8003LN	8003-LNRX2
Zone AB	8	16
Numero Linee Altoparlanti	16	32
Numero di ingressi logici	7+2	14+2
Numero di uscite relè	3+2	3+2
Potenza disponibile per i diffusori	1500 W	3000 W
Amplificatore di backup	SI – 500 W RMS	SI – 500 W RMS
Numero di messaggi simultanei	3	6
Protezioni	Sovratemperatura, sovraccarico, cortocircuito	
Autonomia delle batterie	30 Ore + 30 Minuti in allarme	
Numero di ingressi audio	1 – Stereo o mono	
Interfaccia Grafica	GUI: Touch screen a colori da 4,5"	
DSP	Ingresso EQ, uscite EQ, Feedback eliminator and audio limiter	



Sistemi EVAC – architettura

Supervisione ATS8600



PC with
software



Up to 32 speaker lines

SITE 1

SITE 2

Fireman Microphone

SITE 3

SITE 4

Zone Microphone
with LCD



Up to 44 speaker lines

Zone Microphone

Microphone
Keyboard Extension



Up to 44 speaker lines

Add up to

254 devices in the network

11176 speaker lines

45 global audio channels

2794 simultaneously played messages

Vantaggi e Applicazioni Sistemi EVAC

Vantaggi

- Sistema Compatto da 320W a 3000W
- Sistemi modulari per applicazioni complesse
- Sistemi EVAC in grado di connettersi tra loro
- Gestione musica di sottofondo, annunci ed evacuazione
- Configurazione completa per soddisfare scenari di evacuazione complessi
- Integrazione con software di supervisione ATS8600

Applicazioni

- Centri commerciali e negozi
- Uffici multipiano
- Strutture sanitarie
- Edifici scolastici
- Edifici di pregio
- Metropolitane
- Musei
- Strutture alberghiere
- Impianti sportivi

Soluzioni integrate ATS8600

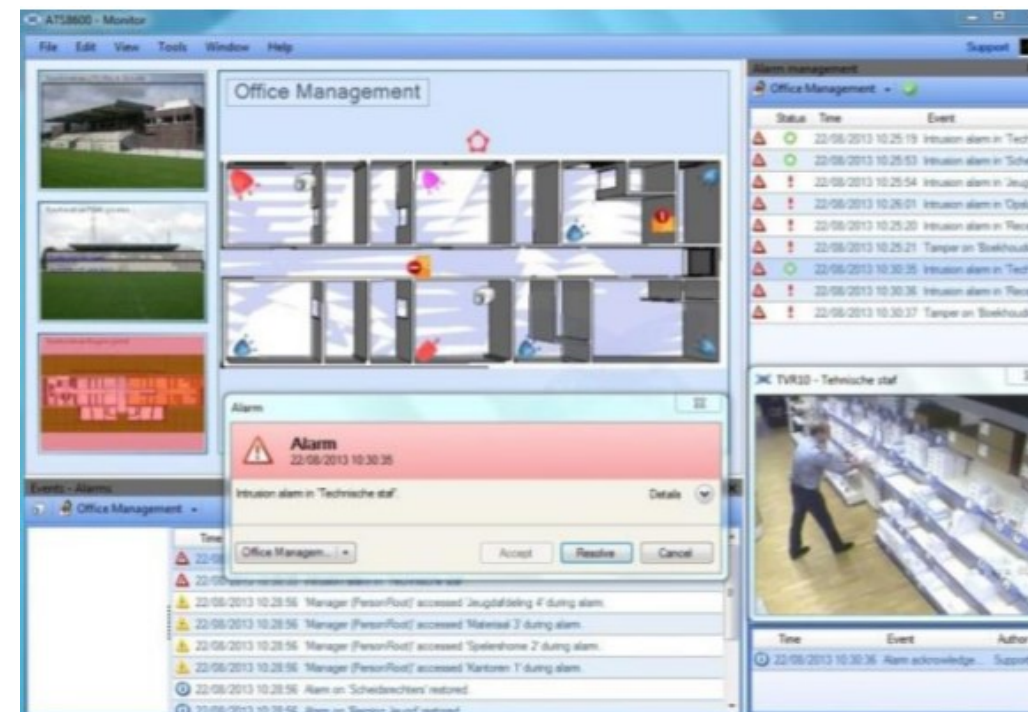
FULVIO IANNONE
Fire product specialist

ATS8600 Software di supervisione

Software di supervisione (incendio, evacuazione vocale, antintrusione, controllo accessi e TVCC)

Caratteristiche principali:

- Software di gestione della sicurezza integrata incendio, evacuazione vocale EVAC, intrusione, controllo accessi e video
- Un'unica interfaccia utente per tutti i sistemi di sicurezza
- Piattaforma Client / Server (opzione versione ridondata)
- Client illimitati
- Gestione e controllo di diversi siti
- Licenza base espandibile secondo necessità
- Integrazione dispositivi di terze parti
- Utilizzo intuitivo da parte dell'operatore

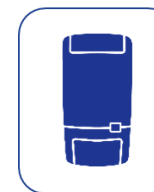


ATS8600 Soluzioni per impianti

ATS 8600 ADVISOR MANAGEMENT Software permette di controllare **più siti contemporaneamente** con sistemi antintrusione, controllo accessi, video sorveglianza, rivelazione incendi e evacuazione vocale utilizzando un'unica intuitiva interfaccia



Intrusione



Controllo Accessi



Video



Incendio



EVAC



Integrazione

NUOVO Sistema antincendio Kidde Commercial

FULVIO IANNONE
Fire product specialist

Prossimo lancio nel Q4: esperienza utente migliorata

CENTRALE



- Interfaccia utente più intuitiva con opzione pannello touch screen:

- Design minimalista dell'interfaccia utente
- Interfaccia utente intuitiva
- Oltre 200 schermi progettati
- Navigazione intuitiva
- Linguaggio a colori per allarme, guasto e condizioni
- Tastiera virtuale: aiuta in modo semplice a fornire input numerici/di testo. Tempi di navigazione ridotti rispetto alla navigazione tramite jog-dial

DISPOSITIVI



- Indicatori a LED sui dispositivi per mostrare la connessione e lo stato dell'alimentazione
- Messa in servizio e manutenzione più semplice garantendo che i dispositivi siano collegati correttamente al pannello.



RIVELATORI EXCELLENCE series

CARATTERISTICHE

- Intelligenza integrata
- **Opzione** isolatore di cortocircuito integrato
- Supervisione del cortocircuito sull'uscita remota
- Resiste alle fonti di disturbo, discrimina il vapore e la polvere
- Indicatori di stato a tre colori con visibilità degli allarmi a 360°
- Supera la maggior parte dei test antincendio EN54 con un singolo dispositivo
- Sensore di calore classe A&B, supporta l'intervento statico e termovelocimetrico
- Registro eventi nel rivelatore

RANGE

- Rivelatore ottico a basso profilo
- Rivelatore di calore
- Rivelatore multisensore (ottico/calore)
 - Bianco & Nero
- Base standard
 - Bianca & Nera



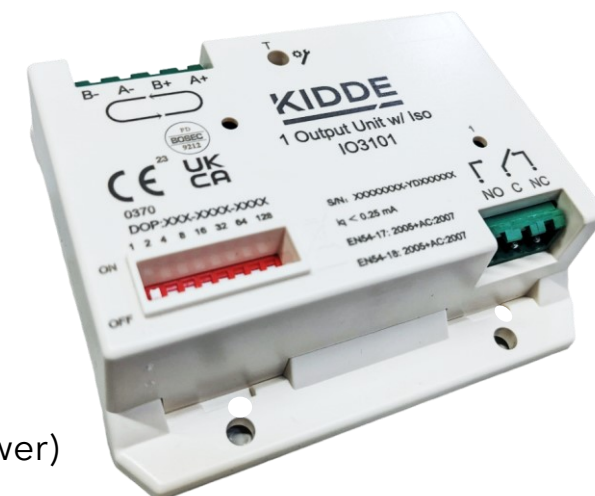
MODULI I/O EXCELLENCE series

CARATTERISTICHE

- Isolatore di cortocircuito integrato
- Funzione locale di test canale
- Indicatori di stato a LED per canale

RANGE

- Ingresso supervisionato
- Uscita relè
- Uscita relè per carichi 230VAC
- 2 Ingressi / 2 Uscite relè
- 4 Ingressi / 4 Uscite relè
- Ingresso zona convenzionale (ext power)





PRO EXPRESS

Open Days

In concomitanza con la mostra sicurezza apriamo le porte della nostra sede, il team **ARITECH-KIDDE** è a tua completa disposizione per farti toccare con mano prodotti e novità.

Ti aspettiamo !

**il 15/16/17 Novembre
dalle 9:00 alle 17:00**

in via Sempione 247
Pero MI



Contatti

Fulvio Iannone

Fire Product Specialist, Greater Italy

Kidde Commercial

A Carrier Company

<https://it.firesecurityproducts.com/it/home>

| +39 02.32060610 (ufficio) | +39 342.121.3484 (mobile)

Carlo Colombini

Fire Sales Director, Italy and Poland

Kidde Commercial

A Carrier Company

<https://it.firesecurityproducts.com/it/home>

| +39 02.32060610 (ufficio) | +39 335.608.0947 (mobile)





Grazie