



Associazione **Maia**

MANUTENTORI ASSEMBLATORI INSTALLATORI ASSOCIATI PER LA SICUREZZA



L'UNIONE FA LA FORZA



L'UNIONE FA LA FORZA



Associazione Maia
MANUTENTORI ASSEMBLATORI INSTALLATORI ASSOCIATI PER LA SICUREZZA

4 ABS

6 Aesse

8 Bausystem

10 Bettati

12 Bocciolone

14 Cea

16 Dierre

18 Four Group

20 Inim

22 Infoservice

24 M.B.

26 Marvon

28 Sapin

30 Tipoesse

32 Vortice

34 Elenco Associati

Associazione M.A.I.A.

Segreteria Via G.B. Vico,
29 20010 Cornaredo (MI)
Tel. 02 93563062
Fax 02 935 626 17

E-mail: segreteria@associazionemaia.org

Pec: associazionemaia@pec.it

www.associazionemaia.org

Area Formazione: Cell 333 6429354

Fax 059 8395569

formazione@associazionemaia.org

L'eccellenza antincendio Made in Italy



Il Presidente
dott. ing. Sandro Marinelli

Il presente opuscolo nasce con lo scopo di far conoscere a tutti gli operatori del settore antincendio le "eccellenze italiane" del vasto campo dei presidi antincendio. Questi presidi vengono indicati dal legislatore tra le misure compensative del rischio d'incendio e ogni datore di lavoro (titolare di attività) dovrebbe conoscerli per poter scegliere i provvedimenti più idonei per mitigare il rischio stesso e renderlo compatibile con lo svolgimento dell'attività lavorativa da parte di ogni lavoratore, indipendentemente dalla qualifica e dalla funzione svolta.

La normativa specifica del settore antincendio, emanata con leggi, decreti e circolari esplicative da parte del Ministero dell'Interno e la specifica normativa tecnica emanata dagli Organismi di Normazione Italiani (UNI, CEI, ecc.) o Europei (CEN, CENELEC, ecc.) prevede tutta una serie di tipologie di presidi antincendio che riguardano sia la protezione attiva contro gli incendi, che la protezione passiva da installare nei luoghi di lavoro, a fronte del Documento di Valutazione dei Rischi d'Incendio che ogni datore di lavoro deve redigere in base alla legislazione vigente (D.Leg.vo n. 81/2008).

In tale ambito l'Associazione M.A.I.A. ha cercato, già da alcuni anni, di segnalare ed indicare al mercato dell'antincendio quali fossero i "prodotti italiani" di maggior affidabilità, rispondenti anche ad un rapporto qualità/prezzo accettabile, da poter prendere in considerazione nella realizzazione dei presidi antincendio previsti dalla normativa vigente. In altre parole, l'Associazione M.A.I.A. ha dato corpo ad un progetto denominato "Prodotto Raccomandato da M.A.I.A." proprio con il fine di far conoscere le Aziende Produttrici più significative ed i loro prodotti di "eccellenza" e di arginare il fenomeno dei prodotti antincendio, per lo più d'importazione, scadenti e persino pericolosi per chi li utilizza (ne sono testimonianza i sempre più diffusi incidenti che interessano i Tecnici Manutentori), che si è diffuso negli ultimi anni, anche per la carenza di controlli da parte degli organismi istituzionalmente preposti.

Parallelamente, l'Associazione M.A.I.A. si è fatta promotrice di alcune iniziative e proposte normative "rivoluzionarie" per il settore dell'antincendio, quali l'istituzione della figura del Tecnico Manutentore Antincendio Qualificato e riconosciuto dal Ministero

dell'Interno tramite il Corpo Nazionale dei Vigili del Fuoco, che è l'unica istituzione nazionale preposta al controllo del settore antincendio. È

in corso di elaborazione ed emanazione da parte del Ministero dell'Interno, di concerto con il Ministero del Lavoro e delle Politiche Sociali (Welfare), un Decreto Interministeriale già approvato dal Comitato Centrale Tecnico-Scientifico del Ministero dell'Interno, **cosiddetto "Decreto controlli". Il Decreto istituisce la figura del TMA qualificato**, ne fissa i percorsi formativi e le modalità di accesso all'accertamento finale da parte del Corpo Nazionale dei Vigili del Fuoco, per verificare l'acquisizione delle conoscenze, competenze ed abilità necessarie per espletare la funzione, ai sensi delle normative vigenti.

Nonostante l'emergenza Coronavirus ancora in atto mi auguro che il nostro Paese si possa riprendere più forte di prima. In questa prospettiva, l'Associazione, in alternativa alla possibilità di incontrare gli operatori del settore antincendio alla consueta Assemblea Generale annuale (quest'anno doveva aver luogo il 15 maggio u.s. presso il Palazzetto dello Sport di Selvazzano - Padova ed era prevista la partecipazione dei vertici del Corpo Nazionale dei Vigili del Fuoco e la presenza di oltre 500 delegati, ma è stata annullata per l'emergenza da coronavirus in atto), ha pensato di promuovere, a vantaggio dei propri Soci Sostenitori, che condividono le iniziative dell'Associazione M.A.I.A. per un miglioramento della normativa vigente e per una conseguente moralizzazione dell'intero settore antincendio, spesso criticato anche da alcune inchieste televisive, **questa sintetica, ma incisiva pubblicazione che consenta una più articolata conoscenza delle aziende italiane che operano nel settore antincendio, che producono e distribuiscono prodotti di eccellenza relativi ai presidi antincendio sia di protezione attiva che passiva, in maniera tale che il mercato italiano si possa orientare verso quel "made in Italy" che, opportunamente supportato, consentirebbe una più rapida e consistente ripresa economica del nostro Paese.**

L'intento della presente pubblicazione è, come detto, quello di dare **risalto ai prodotti di eccellenza dei nostri Soci Sostenitori**, con l'auspicio che tale iniziativa possa contribuire ad una vera "ripartenza" non solo delle aziende menzionate, ma anche del nostro amato Paese. ●



AnafGroup: la protezione dell'ambiente è nel nostro DNA!

Il Gruppo Anaf, con sede a Torre d'Isola, progetta, produce e commercializza una gamma completa di estintori portatili e carrellati per i settori antincendio, automobilistico e nautico, con importanti referenze e riconoscimenti dalle case produttrici internazionali. A questo, si affianca un range completo di materiale pompieristico, accessori e ricambi.

Il rispetto e la tutela dell'ambiente sono una parte fondamentale del DNA del gruppo Anaf e delle azien-

de che lo compongono. Gli obiettivi di gestione ambientale sono stati definiti in linea con lo standard globale ISO 14001 e sono un caposaldo nella gestione di tutte le sedi italiane ed europee.

In AnafGroup, crediamo che l'innovazione e la protezione dell'ambiente debbano andare di pari passo. Già dalla fase di progettazione, teniamo in considerazione l'uso delle risorse e le emissioni prodotte. Inoltre, pensiamo a tutte le fasi del ciclo di vita di un estintore, con un'attenzione particolare alla sua dismissione e smaltimento: tutti i componenti sono studiati affinché abbiano il minor impatto possibile. La produzione verticalizzata (il Gruppo produce internamente più del 95% dei componenti di un estintore) fa sì che tutte le competenze e la capacità di gestire la fine della vita di un estintore siano all'interno e non ci sia necessità di rivolgersi a terzi. È proprio la fase di smaltimento ad avere il maggiore impatto sull'ambiente. Innanzitutto,



si deve disporre in maniera corretta dei vari componenti, sia plastici che metallici, dell'estintore; in secondo luogo, è necessario prestare particolare attenzione all'estinguente, che deve essere smaltito in conformità alla normativa vigente. L'estintore esausto deve essere gestito come un rifiuto speciale, a seconda del codice CER attribuito. Dato il potenziale impatto sull'ambiente, il legislatore prevede che tutte queste procedure debbano essere effettuate da un'azienda specializzata, qualificata e in possesso di tutte le necessarie autorizzazioni.



● Siti produttivi
● Unità locali

Molto spesso, infatti, gli estintori vengono smaltiti in modo non conforme, causando un danno all'ambiente. A volte, addirittura, la polvere estinguente viene reimpressa direttamente negli estintori senza un processo industriale che ne controlli e verifichi tutte le componenti, per garantirne costantemente i parametri chimici e fisici. In questo caso, è possibile che l'estinguente non mantenga prestazioni adeguate in caso di incendio, con conseguenze che possono diventare molto gravi.

AnafGroup e a.b.s. (una delle più importanti aziende del Gruppo, con sede a Brugherio) sono in possesso

di tutte le autorizzazioni e dei requisiti necessari per ritirare e stoccare in modo corretto gli estintori esausti. A breve, anche le Unità Locali dislocate sul territorio italiano (Rho, Roma, Bologna, Chieti) saranno operative come centri di raccolta e stoccaggio (R13), per dare un servizio ancora più completo ai clienti e un'ulteriore tutela all'ambiente. La garanzia che il Gruppo Anaf dà al manutentore sul corretto smaltimento è l'intestazione del formulario, che deve essere intestato appunto alla sua azienda: diversamente, il manutentore non può dimostrare di aver conferito i rifiuti da lui prodotti e raccolti. Il manutentore è civilmente e penalmente responsabile per i rifiuti da lui conferiti: sia per la verifica preventiva delle autorizzazioni dello smaltitore a cui si affida, che per il controllo documentale (formulario intestato al manutentore) che deve chiaramente riportare i dati di tutti i soggetti coinvolti (rivenditore, azienda autorizzata al trasporto, azienda autorizzata allo smaltimento).

Il Gruppo Anaf è in grado di fornire supporto in tutte le fasi del processo di smaltimento: una garanzia per tutti i manutentori e una garanzia per l'ambiente! ●





AESSE

sistemi per l'antincendio



TORRICELLI 4.0. Impianto revisioni estintori a polvere a doppia polvere in fase di riempimento

Aesse: dai valore al tuo lavoro!

Nel 1997, Aesse Srl, grazie alle conoscenze e lungimiranza dei suoi Soci fondatori, inizia la produzione di macchinari e attrezzature per la lavorazione degli estintori.

La prima macchina prodotta è stata un impianto semiautomatico per il riempimento di polvere estinguente denominato MAS1 e installata presso un nostro storico cliente, Air Fire Spa Roma, con il quale ancora adesso Aesse intrattiene rapporti commerciali di fornitura e assistenza impianti per le loro lavorazioni,

si stima per difetto che MAS1 abbia prodotto oltre due milioni di estintori ed è tuttora in funzione.

Inizialmente una piccola attività artigianale, si è evoluta via via nel tempo, migliorando sempre di più la qualità estetica e le prestazioni dei propri prodotti, fino ai giorni di oggi, dove grazie al suo know how e al suo personale specializzato, può vantare una gamma di macchinari pressoché completa per le attività di produzione e manutenzione estintori.

Gli stimoli e la stima ricevuta dai propri clienti hanno fatto sì che oggi Aesse sia uno dei maggiori produttori di macchinari a livello nazionale, oltre alla presenza dei suoi impianti in vari paesi Europei

La produzione di Aesse racchiude una vasta gamma di macchinari e attrezzature, dalle unità manuali di riempimento polvere e CO₂, passando da tutte le attrezzature e accessori necessari per le lavorazioni (quali morse, avvitatori, unità di collaudo ecc.) fino ad arri-



BOB. Unità collaudo e asciugatura manichette e serbatoi



DOSER. Unità miscelazione schiume estinguenti



SILO1. Unità manuale travaso polvere

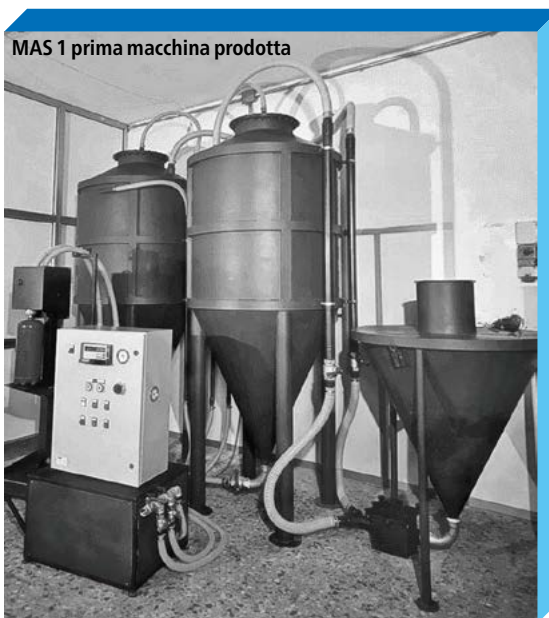
vare a impianti di riempimento polvere, CO₂ e schiuma certificati **INDUSTRIA 4.0**. per maggiori informazioni consultare il sito web www.aesseimpianti.com.

È infatti l'ultima sfida di Aesse, la progettazione e la realizzazione di impianti **INDUSTRIA 4.0**, Luca Arnetoli, Amministratore di Aesse Srl e tutto il suo staff credono profondamente che questi sistemi siano un valore aggiunto per una azienda di manutenzione o produzione di estintori, non solo per le prestazioni eccezionali, per la facilità di uso con interfacce semplici e intuitive, senza dimenticare la sicurezza ma soprattutto per le informazioni che esse inviano all'utilizzatore, il quale le può a sua volta comunicare al proprio cliente, al quale, per es. ha effettuato la manutenzione di estintori, creando così un rapporto estremamente trasparente e di altissima qualità, non per ultimo anche per la tracciabilità dei prodotti utilizzati.

Un altro dei punti di forza di Aesse è il rapporto con il cliente durante e nel **post-vendita**, contattare il reparto tecnico-commerciale o amministrativo di Aesse è molto semplice e immediato, il personale è sempre a disposizione del cliente per risolvere qualsiasi problematica di assistenza dei macchinari o semplicemente per un consiglio, inoltre è stato creato un sistema di **teleassistenza** per gli impianti **INDUSTRIA 4.0**, grazie al quale, in caso di problematiche sul funzionamento dei macchinari, i tecnici di Aesse possono collegarsi

al macchinario stesso e in brevissimo tempo risolvere moltissime anomalie o guasti direttamente dalla sede, accorciando di moltissimo i tempi di fermo macchina dei clienti. ●

Fiere: Aesse nel prossimo futuro parteciperà ad alcune fiere del settore, nello specifico Safety Expo a Bergamo e Interschutz di Hannover.



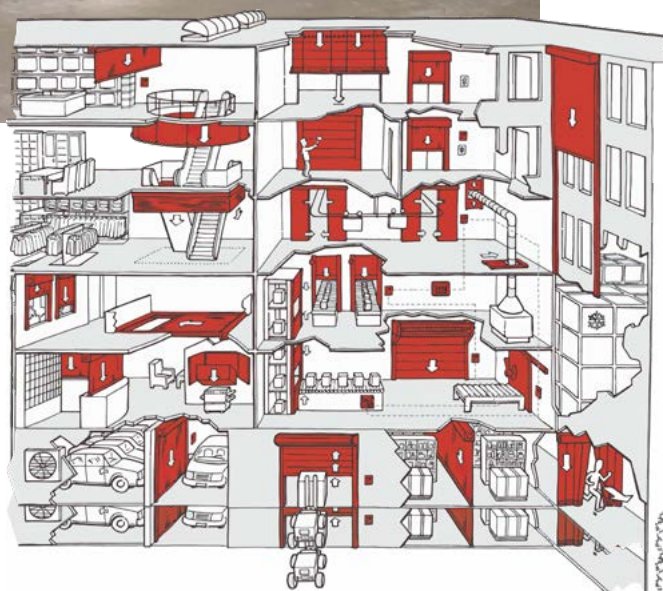
MAS 1 prima macchina prodotta



Tende e barriere tagliafuoco e tagliafumo

Bausystem Divisione Fire

Bausystem srl di Bronzolo (**Bolzano**) è da 15 anni il partner ufficiale e distributore esclusivo per l'Italia del gruppo tedesco Stoebich (D) che ha inventato le tende e le barriere tagliafuoco nel 1980. Stoebich è leader mondiale del settore: possiede 134 brevetti e 11 innovazioni a livello internazionale. Con processi produttivi altamente automatizzati offre soluzioni tecniche su progetto, con prezzi competitivi,



› Ambiti di applicazione delle tende e delle barriere:
civile – terziario – industriale – commerciale

consegne programmate. Tutta la produzione è sotto certificazione ISO 9001 dal 1996 ed è conforme alla Normativa europea di prova per le tende: la EN 1634 per la resistenza al fuoco e EN 12101-1 per la resistenza ai

fumi dell'incendio. Tutte le tende, entro autorizzati limiti dimensionali, hanno la marcatura **CE** in base alla norma di prodotto: EN 16034:2014 e la Classificazione secondo EN 13501-2:2016+ A1:2009.

Il prodotto viene consegnato con il documento di **Dichiarazione della Prestazione (D.o.P.)** e quello di **Conformità alla Direttiva Europea Macchine**, documenti obbligatori per l'utilizzo di questi prodotti.

La gamma delle tende tagliafuoco copre esigenze di chiusura di varchi sia interni che esterni con la gamma tagliafuoco E 60-240; EW 90-120; EI 30-120, quest'ultima sia a umido **che a secco**. La soluzione per facciate o finestre esterne può essere attrezzata di un sistema di riscaldamento antighiaccio (brevetto); nel settore fumo con classificazione D fino a 120 e DH fino a 120, con inserimento di vie di esodo singole o di massa.

Completano le prestazioni tagliafuoco o tagliafumo, anche l'opzione di certificazione per **fumi freddi Sa e S200**, necessaria spesso per vani ascensori.

Il montaggio delle tende tagliafuoco e tagliafumo è effettuato da tecnici dipendenti della Bausystem, ma può essere delegato a qualificate ed esperte aziende di installazione e impiantistica antincendio con un iniziale addestramento in cantiere nel caso di molteplici installazioni o a loro supporto, se già esperte del settore.

Settore strategico per la compartimentazione di spazi industriali è la linea prodotti tagliafuoco definiti barriere o serrande, progettate e realizzate per varchi attraversati da rulliere, nastri trasportatori continui, guidovie, canalizzazioni per trasporto pneumatico di merci sfuse.

Queste chiusure motorizzate interagiscono con il sistema di trasporto della merce, si chiudono automaticamente e quindi sono "macchine" soggette alla Direttiva Europea in base alla quale il produttore Stoebich rilascia, per man-

canza di una Norma di prova specifica, una Valutazione Tecnica Europea da **(E.T.A.)** e quindi l'autorizzazione alla marcatura **CE**.

Queste barriere **devono** essere testate, come precisa il D.M. 16 febbraio 2007, allegato A.4.8, **secondo la norma EN 1366-7** con requisiti più elevati rispetto alla norma EN 1634-1 (quella a cui fanno riferimento i saliscendi in commercio) e per diversi tipi di parete con situazioni più gravose nell'ambito industriale; testati anche al funzionamento continuo secondo la norma EN 14000 e per cicli di funzionamento fino a 200.000 volte.

Le barriere tagliafuoco Stoebich – Bausystem div. Fire ECC possono essere rigide, con slittone a scorrimento motorizzato, verticale o orizzontale o a battente oppure flessibili cioè tende tagliafuoco a bordo sagomato avvolte su un albero motorizzato.

L'intervento completo di compartimentazione viene gestito e quindi garantito come compartimentazione, progetto e materiali forniti dalla STOEBICH, "chiavi in mano" dalla Bausystem srl con la chiusura delle parti di raccordo pareti-pavimento - sagoma della barriera, mediante materiali certificati EI.

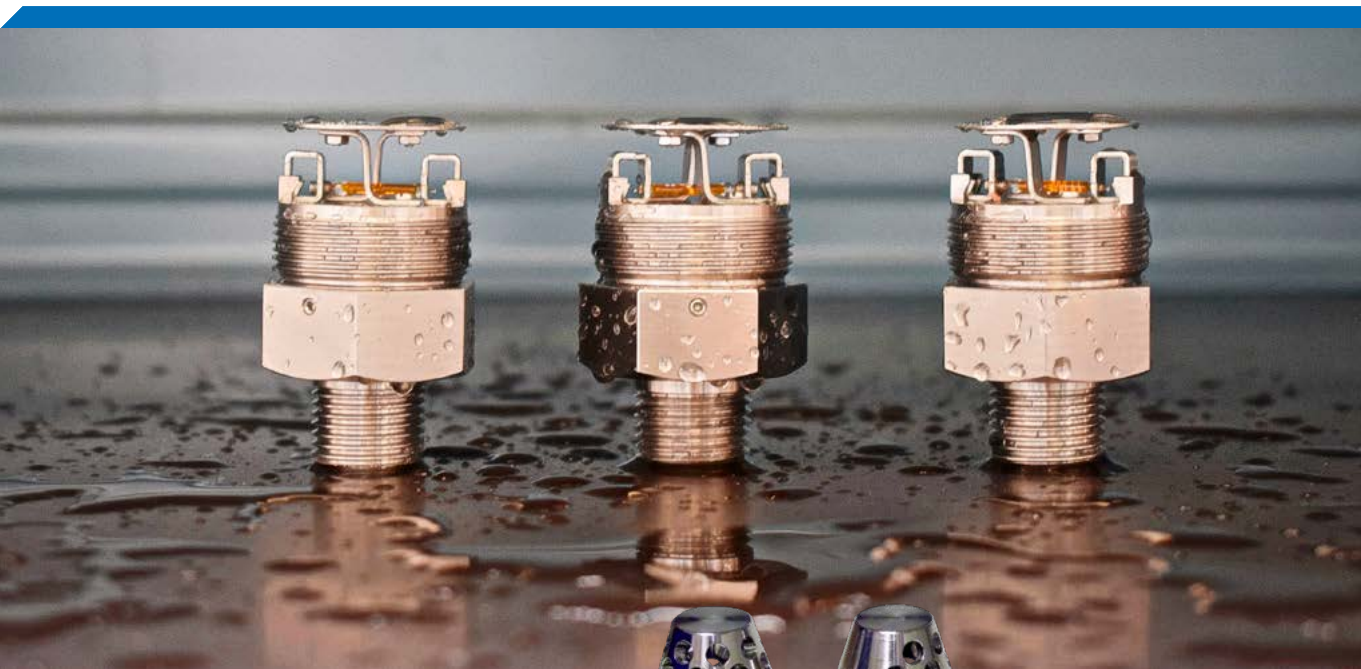
Al cliente viene offerta anche la liberazione da ingombri per la zona di chiusura della barriera; ciò avviene tramite una centrale di comando che riceve i segnali da propri sensori e fotocellule, assistita da un gruppo di continuità 24/24, con cui si effettua l'avanzamento tarato del carico ingombrante o eventuale tecnologia mecatronica per lo sgombero di merci particolari con manipolatori meccanici, soffianti o altro.

Il montaggio di queste barriere è di pertinenza solo di tecnici Bausystem, mentre la manutenzione periodica può essere effettuata, secondo le istruzioni del produttore, anche da personale terzo. ●



► Tenda a movimentazione orizzontale con la trazione a cavi.

bettati
ANTINCENDIO



Nuovi prodotti completano la linea **Bettati antincendio**

La Bettati antincendio, da sempre attiva nel settore degli impianti di estinzione a gas e watermist, ha recentemente completato la sua gamma di prodotti con tre interessanti proposte: il nuovo sistema Bettati FK-5-1-12 a 70 bar certificato CE e VdS, la linea Doctorfire per la protezione di piccole volumetrie (es. armadi elettrici, vani motore) ed il nuovo ugello a bassa pressione VID Firekill sidewall per aree di rischio assimilabili agli OH1.

SISTEMA BETTATI FK-5-1-12 A 70 BAR

Il sistema Bettati FK-5-1-12 a 70 bar è la soluzione ideale per la protezione di beni preziosi e sensibili quali, ad



esempio, centri elaborazione dati, sale quadro, impianti di telecomunicazione, archivi, musei storici, depositi farmaceutici e clean room. L'estinguente FK-5-1-12 si sta sempre di più affermando a livello globale come l'agente estinguente chimico di riferimento; il suo successo è dovuto alla capacità di coniugare una ottima performance nello spegnimento degli incendi, un impatto ambientale pressoché nullo e, non ultimo per importanza, una grande sicurezza per le persone.

L'utilizzo del sistema Bettati FK-5-1-12 presenta innumerevoli vantaggi. È innanzitutto un sistema con un elevato standard di qualità ed affabilità attestato dalla certificazione di sistema ottenuta presso l'ente tedesco VdS, uno degli organismi di certificazione maggiormente riconosciuto a livello internazionale. Inoltre la

pressurizzazione dell'estinguente a 70 bar (oltre che ai tipici valori di 42 e 50 bar) rende il sistema estremamente flessibile consentendo di massimizzare la distanza fra le bombole e gli ugelli oppure ridurre la dimensione dei tubi. L'utilizzo del 70 bar semplifica inoltre le operazioni, eventualmente necessarie, di messa fuori servizio di un sistema con estinguente del tipo "F-GAS" (HFC227ea, HFC125 e HFC23) a 25 o 42 bar: il sistema Bettati con FK-5-1-12 a 70 bar può tipicamente essere installato (salvo verifica con calcolo idraulico) utilizzando la tubazione già installata ed aggiornando solo gli ugelli erogatori. Infine il sistema Bettati è una soluzione "MADE IN ITALY".



te; l'erogazione può avvenire anche attraverso lo stesso tubo di rilevazione. Il contenitore dell'estinguente è collocato esternamente e, a seconda dell'applicazione, può contenere un agente di tipo gassoso (HFC227ea, FK-5-1-12 e CO₂), polvere ABC o un agente di classe F. Il sistema DOCTORfire Bettati antincendio presenta il vantaggio di essere una soluzione estremamente economica ed efficace, semplice e veloce da installarsi ed in grado di funzionare senza la necessità di prevedere una alimentazione elettrica. La predisposizione del sistema di rilevazione ed erogazione all'interno dell'oggetto da proteggere ne fanno inoltre una soluzione in grado di rilevare l'incendio nelle prime fasi di sviluppo ed intervenire in maniera efficace limitando al massimo le perdite causate dall'incendio.

DOCTORfire

La nuova linea di prodotti DOCTORfire è adatta per una maggiore salvaguardia di macchinari, attrezzature e beni ad alto rischio o valore intrinseco come, ad esempio, armadi elettrici, centraline di comando, macchine CNC, vani motori, generatori diesel, cappe aspiranti, banchi prova ed armadi compatibili.

Questa tecnologia prevede l'installazione, all'interno dell'oggetto da proteggere, di un tubo pressurizzato di rilevazione e di un sistema di erogazione dell'estinguente

UGELLO SIDEWALL PER SISTEMI WATERMIST OH1

La gamma degli ugelli watermist a bassa pressione VID Firekill, distribuiti in Italia da Bettati antincendio ed utilizzabili per applicazioni civili, industriali (certificazione FM) e navali, si amplia con il nuovo ugello sidewall OH-SW2 adatto per la protezione di uffici, hotel, spazi pubblici, scuole, appartamenti ed altre applicazioni similari appartenenti alla categoria OH1 (secondo la classificazione EN 12845) o LH (secondo la classificazione NFPA 13). L'ugello OH-SW2 va installato orizzontalmente in corrispondenza delle pareti perimetrali dell'ambiente da proteggere ed è in grado di coprire un'area di 36 m² (6 m x 6 m) con una densità di scarica di 2 mm/m² alla pressione di 8 bar. Le ottime performance sono attestate dal superamento dei test svolti in accordo ai protocolli di prova "CEN prEN 14972:2019 Part 1 Appendix A" e "VdS fire test protocol for Sidewall Sprinkler systems, Protection of OH1 risk Areas". L'ugello OH-SW2 va ad affiancare il modello OH-VSO già certificato FM per installazione in ambiente con una densità di scarica pari a 2.3 mm/m² (spaziatura 4.5 m x 4.5 m, pressione minima di 8 bar ed altezza massima di installazione pari a 6 m, limitata a 5 m per progetti FM). Il completamento della gamma di prodotti watermist rende ancora più semplice e flessibile l'installazione dei sistemi watermist proposti da Bettati antincendio consentendo, con l'ugello sidewall, di proteggere ad esempio stanze di albergo o ambienti con soffitti decorati, posizionando gli ugelli esclusivamente lungo il perimetro. ●





BOCCIOLONE ANTINCENDIO



Bocciolone festeggia 120 di attività e amplia la propria gamma prodotti

B OCCIOLONE ANTINCENDIO nel 2018 ha festeggiato 120 di attività ampliando la propria gamma prodotti con la nuova linea di sistemi d'allarme per impianti sprinkler, lanciando la produzione della Valvola ad Umido FIREFLOW® WET-1000 ART.900 e della Valvola a Secco FIREFLOW® DRY-1000 ART.903.

La gamma è disponibile nei diametri DN80-DN100-DN150 con attacchi scanalati per installazione con

giunti GRUVLOK®, certificata CE secondo lo Standard Europeo EN 12259-2 ed EN 12259-3 rispettivamente, per pressione nominale di 12 Bar/175 PSI; entrambe le valvole sono fornite con trim di funzionamento in acciaio zincato pre-assemblato, così da facilitarne l'installazione in cantiere.

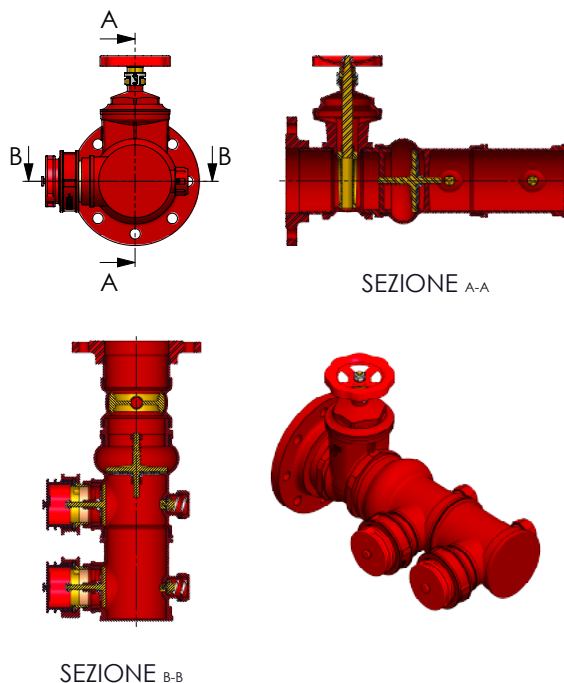
In particolare la Valvola a Secco presenta un design innovativo, con sistema di aggancio meccanico dell'otturatore ad aria compressa, mediante leva a chiavistello; ciò permette di utilizzare una minima pressione costante dell'aria ad 1,5 Bar indipendentemente dalla pressione dell'acqua in arrivo dalla rete idrica di alimentazione. Questo particolare meccanismo gode di un Brevetto depositato in Italia, Europa e Stati Uniti d'America. La linea di prodotti è completata da una vasta gamma di erogatori Sprinkler a vista ed a scomparsa, di tubi flessibili REALFLEX® per installazioni in controsoffitti, di saracinesche e valvole GALA®, oltre alla gamma completa di Giunti e Raccordi scanalati GRUVLOK® per la realizzazione d'impianti antincen-

dio, il tutto approvato UL/FM secondo i più stringenti standard internazionali.

BOCCIOLONE ANTINCENDIO, a conferma della propensione aziendale al continuo sviluppo tecnologico dei prodotti realizzati nei propri stabilimenti di Varallo (VC), rinnova l'attacco di mandata Vigile del fuoco denominato ALL IN ONE, un prodotto che nel corso degli anni ha man mano soppiantato il "tradizionale" gruppo con rubinetti di regolazione.

La principale caratteristica del modello ALL IN ONE è che tutti i componenti sono interni al corpo valvola principale, realizzato in unico pezzo in ottone verniciato rosso RAL 3000, che elimina di fatto la possibilità di perdite dovute a modalità d'installazione e serraggio in cantiere non corrette; la seconda importante novità è che ogni singolo attacco di mandata viene dotato di una propria valvola automatica interna di regolazione e controllo del flusso, così che non si renda più necessaria la manovra manuale dell'operatore dall'esterno per il bilanciamento delle portate.

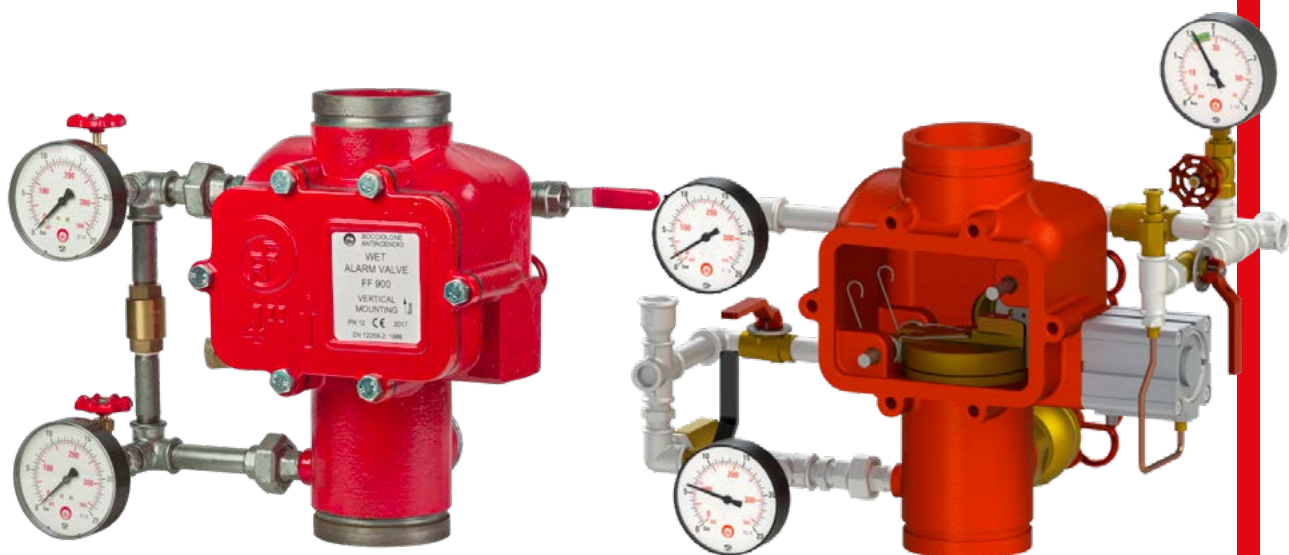
Altra caratteristica tecnica molto importante è la presenza di una valvola di non-ritorno principale del tipo "a molla" che permette l'installazione del prodotto sia in posizione orizzontale che, in caso di spazio ristretto, in posizione verticale; compattezza, ingombri e peso ridotti sono alcune delle proprietà più apprezzate in fase d'installazione; gli attacchi alla rete di alimenta-



zione principale sono disponibili in versione filettata GAS oppure flangiata PN 16 oppure scanalata per il collegamento con i giunti GRUVLOK®.

A tutela del proprio lavoro di ricerca e sviluppo, questo prodotto gode di regolare brevetto internazionale depositato nelle sedi opportune. ●

Per maggiori informazioni, visitate il sito www.bocciolone.com





Dal 1967 cultura della sicurezza

CEA ESTINTORI S.p.A

Via Tosarelli, 105
40055 Castenaso (BO)
Tel. 051.784811 • Fax 051.784860
e-mail: cea@ceaestintori.it

CEA ESTINTORI S.p.A

Via Selice, 2/A
40027 Mordano (BO)
Stabilimento di produzione:
Tel. 0542.52147 • Fax 0542.56470
e-mail: cea.mordano@ceaestintori.it

CEA ESTINTORI S.p.A

Via Aldrovandi, 76/2
41123 Modena
Tel. 059.333803 • Fax 059.331770
e-mail: cea.modena@ceaestintori.it

CEA ESTINTORI S.p.A

Via Ercolano, 24
20052 Monza (MB)
Tel. 039.2848218 • Fax 039.2230406
e-mail: cea.monza@ceaestintori.it

CEA ESTINTORI S.p.A

Via Salorno, 6
38121 Trento
Tel. 0461.829900 • Fax 0461.829890
e-mail: cea.trento@ceaestintori.it

CEA Estintori S.p.A. dal 1967 cultura della sicurezza

Un secolo e più di storia è la cifra distintiva di CEA Estintori S.p.A. che nasce sulla strada tracciata nel dopoguerra da Edmondo Amadesi a cui è intestata la caserma dei Vigili del Fuoco di Medicina (BO). Un progetto di vita, dettato dal profondo desiderio del fondatore di salvare vite umane, tradotto inizialmente nella produzione di estintori e nella nascita di **CEA Squadra Corse** – dagli anni 70' nei principali autodromi italiani per la salvaguardia di piloti e addetti ai lavori – fino a diventare una realtà significativa

nel campo della sicurezza e della prevenzione a tutto tondo; integrando la produzione e la manutenzione dei presidi antincendio con la parte di progettazione, installazione e manutenzione di tutti i **sistemi antincendio ed antiesplorazione e HVAC**.

È stata tra le prime aziende in Italia a sviluppare un rapporto di partnership dando vita al primo Gruppo Italiano Certificato ISO 9001: **CEA Gruppo Servizi, 50 aziende che operano su tutto il territorio nazionale** e assistono oltre 150.000 Clienti.

CEA, capitanata da Patrizia e Rossella Amadesi, è così una realtà riconosciuta in Italia tra le prime aziende nel proprio settore, con l'orgoglio di aver mantenuto il prodotto totalmente made in Italy, grazie al processo produttivo di filiera interno all'azienda.

Una scelta che ha sempre messo al primo posto gli in-

vestimenti in qualità dei servizi erogati, per l'ambiente, per la sicurezza delle persone, dei luoghi di lavoro, trasformando l'azienda da una realtà familiare in un'impresa industriale in continua evoluzione. Un'azienda certificata ISO 9001, EN 3-10, PED, ISO 14001, ISO 45001, SOA, F-Gas Reg. CE 303/2008, F-Gas Reg. CE 304/2008, con un'attenzione particolare rivolta alla **ricerca e all'innovazione**: EuGenio Mobile, CEATool, GiOB, CEASat, CEACOM, sistemi "intelligenti" che, grazie a software dedicati, possono monitorare da remoto le attrezzature antincendio e antiesplorazione segnalarne in tempo reale guasti, allarmi e gestirne le scadenze manutentive, iniziative frutto di ricerca e sviluppo in partnership con le Università di Bologna e Modena.

Dal 2017 tutte le sedi CEA Estintori, sono certificate per il servizio di pianificazione, progettazione, installazione, messa in servizio, verifica e manutenzione dei sistemi di sicurezza antincendio in conformità ai requisiti della normativa **UNI CEI EN 16763:2017** con Specifica Tecnica **TUV IT 021** elaborata secondo norma UNI CEI EN 17065.

La costante attenzione allo sviluppo tecnologico, normativo, ha portato CEA ad acquisire o sviluppare specifiche aree di specializzazione integrandole alle attività già svolte, consentendo di fornire al cliente un servizio tecnologico integrato e professionale.

CEA Estintori oltre ai tradizionali servizi antincendio, oggi è in grado di fornire con risorse, infrastrutture, esperienza nei vari campi di competenza, progettazione, manutenzione, installazione, gestione su:

► Impianti tecnologici HVAC, oltre alle attività manu-



tentive anche incarico di terzo responsabile per gli impianti termici.

► Protezione Passiva Antincendio, sistemi di protezione passiva, protezione attraversamenti impianti, porte tagliafuoco e a tenuta di fumo, strutture per la riqualificazione passiva.

► Sistemi di protezione delle esplosioni, da oltre 15 anni official partner dei principali marchi mondiali.

► DPI, autorespiratori, rilevatori fissi e portatili di gas, dispositivi anticaduta, videocamere termiche, elmetti antincendio. CEA Trento è Centro Manutenzione Autorizzato MSA.

Con **Istituto Sicurezza e Qualità, Organismo Accreditato** per la formazione continua e permanente è in grado di fornire: consulenza formazione ed addestramento.

Con un team di tecnici si occupa inoltre di **gestione del rischio e delle emergenza in ambito industriale**, compresi gli ambiti delle catastrofi naturali (NAT-CAT), come terremoti e alluvioni, nelle varie fasi: prevenzione mitigazione, preparazione, risposta, recovery.

Con **CEA PROFESSIONAL ACADEMY**, si concretizza la volontà di trasferire il patrimonio tecnico e culturale maturato nel settore antincendio e sicurezza, favorendo un sistema di competenze e ricerca utili a valorizzare professionalità e strumenti in sintonia con la cultura aziendale. ●



THE ITALIAN STYLE DOOR



YOUR HOME, YOUR LIFE



Dierre: un partner affidabile per la sicurezza tagliafuoco

Fondata nel 1975 da Vincenzo De Robertis, Dierre è cresciuta negli anni fino a diventare l'azienda italiana che guida l'innovazione nei settori delle porte blindate e delle chiusure di sicurezza.

Alla base di questo successo troviamo una miscela squisitamente Made in Italy, che unisce efficienza e qualità della produzione industriale a finiture di carattere artigianale.

La capacità di sviluppare continuamente nuove so-

luzioni ha contribuito nel tempo all'evoluzione dello stesso concetto di sicurezza, aggiungendo alla protezione antieffrazione un mix di caratteristiche isolanti e



numerose varianti di installazione per ogni modello di porta. Per l'azienda il settore antincendio è da anni un driver per lo sviluppo di nuove tecnologie. Allo stesso tempo, è anche un ambito dove fare ricerca per unire prestazioni e design, puntando su una collaborazione sempre più stretta con le associazioni di settore. Gli Open Day in casa Dierre sono ormai una tradizione consolidata del rapporto con M.A.I.A. e appuntamenti ricchi di informazioni e novità, molto utili per l'aggiornamento dei professionisti dell'antincendio.

È infatti prioritario per chi si occupa di installazione e manutenzione poter contare sul sostegno attivo di produttori, nell'ottica di sviluppare una collaborazione di filiera di cui beneficiano anche i consumatori.

Anche nel settore antincendio inoltre, il confronto continuo con le figure tecniche aiuta la progettazione di prodotti sempre più evoluti e affidabili.

Siamo ormai lontani anni luce dal vecchio concetto di porta tagliafuoco e, soprattutto nell'ambito alberghiero, garantire un'elevata protezione contro il fuoco non significa più rinunciare alle finiture e ai dettagli di stile delle normali porte.

Particolarmente significativo il fatto che tutte le chiusure interne Dierre possano essere realizzate anche nella versione tagliafuoco. L'assistenza dell'azienda ai progettisti comprende inoltre un vero e proprio servizio chiavi in mano sui grandi cantieri, in ambito residenziale, commerciale, pubblico o industriale.

Tra le ultime novità Dierre troviamo le porte tagliafuoco in legno della linea Opera in versione DiSuper. Una soluzione pensata appunto per il settore contract, disponibile in un'ampia gamma di personalizzazioni,

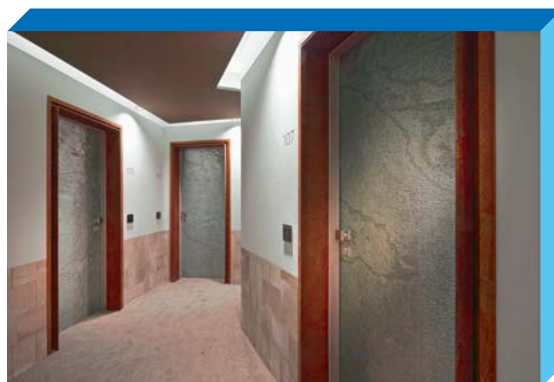
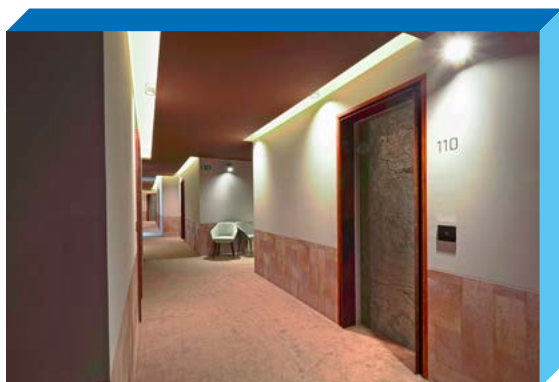


che può raggiungere un abbattimento acustico fino a 47dB nella versione DiSuper 60.

Le porte Dierre Opera sono le prime a norma UNI 1634 con certificato per il montaggio su pareti in cartongesso antifuoco, oltre che sui laterizi. Dispongono di certificazione EI30 e EI60. Le caratteristiche e le prestazioni sono varie: a seconda del modello, fra battuta inferiore e pavimento può essere montata la soglia mobile automatica, per la protezione da correnti d'aria, odori e fumi.

Una serie ricca di finiture e completamente personalizzabile in termini di misure e materiali permette a queste porte non solo di integrarsi in ogni contesto, ma anche di ottenere effetti che riprendono e impreziosiscono un progetto architettonico.

È il caso dei modelli realizzati per Campzero, primo Active & Luxury Resort della Valle d'Aosta. Un progetto curato dagli architetti dello studio Bladidea, che richiama il paesaggio e l'habitat della val d'Ayas anche sulle ante delle Opera rivestite all'interno in abete e sul lato esterno in pietra "silver shine". ●





Fourgroup: vano tecnico antincendio in calcestruzzo serie X-FIRE

Vano tecnico antincendio prefabbricato in calcestruzzo FOURGROUP, serie X-FIRE. Il sistema è R60 ed è realizzato con materiali incombustibili: l'allestimento del sistema comprende il gruppo antincendio installato all'interno, illuminazione, riscaldamento, estintore/i e quanto altro richiesto dalle ultime edizioni delle normative antincendio di riferimento UNI EN 12845, UNI 10779 ed UNI 11292.

CARATTERISTICHE COSTRUTTIVE DEL VANO TECNICO ANTINCENDIO FOURGROUP

Vano pompe atto a contenere il gruppo di spinta antincendio: il vano tecnico antincendio prefabbricato in calcestruzzo ha il vantaggio di essere fornito con il gruppo antincendio perfettamente installato al suo interno, facilitando tutte le altre fasi di cantiere e garantendo una corretta e veloce installazione in spazi disponibili ridotti.

Rispetto ad altre tipologie costruttive come per esempio quelle a pannelli sandwich, il vano tecnico in calcestruzzo vibrato, oltre a garantire la resistenza al fuoco R60 come da norma antincendio EN12845 assicura anche un'elevata resistenza in caso di urti accidentali, un'importante sopportazione alle intemperie, ed una sua lunga durata estetico/strutturale nei decenni.

Da notare inoltre che il sistema è dotato di pavimento piano, uniforme, antiscivolo come richiesto da norma UNI 11292.

Accesso al vano tecnico a mezzo di varco verticale: la porta di accesso al locale pompe, realizzata in materiale di classe di reazione al fuoco A1 (UNI 11292:2019 punto 4.2.2), risulta di altezza minima pari a mt.2 e larghezza minima pari a mt.0,8.

MATERIALI COSTRUTTIVI DEL VANO TECNICO ANTINCENDIO FOURGROUP

Vano tecnico antincendio prefabbricato con pareti realizzate in calcestruzzo vibrato ed adeguatamente armate con rete elettrosaldata e tondo in acciaio. Tetto a spioverare sui due lati corti, con una pendenza del 2% su ciascun lato, impermeabilizzato mediante l'applicazione di membrana bituminosa applicata a caldo. Gli elementi che costituiscono la struttura del vano tecnico antincendio sono realizzati in calcestruzzo armato vibrato, classe C32/40 Rck 40 N/mm², additivato con fluidificanti ed impermeabilizzanti tali da garantire un'adeguata protezione contro le infiltrazioni d'acqua per capillarità. Le pareti interne vengono tinteggiate con pittura di colore bianco.

CARICHI DI PROGETTO DEL VANO TECNICO ANTINCENDIO FOURGROUP

Carichi di Progetto: Azione del vento 190 daN/mq – Sovraccarico permanente in copertura 20 daN/mq – Sovraccarico accidentale in copertura 400 daN/mq.

VANO TECNICO FOURGROUP > ANTISISMICO – RESISTENZA AL FUOCO "R60" – CLASSE DI REAZIONE AL FUOCO "A1"

Questi manufatti rientrano in categoria 4 pubblica strategica – zona sismica 1 – categoria topografica P3 fino a 1.000 metri s.l.m., sono caratterizzati da resistenza strutturale al fuoco R60 e reazione al fuoco classe A1.

L'allestimento del sistema comprende un gruppo antincendio UNI EN 12845 installato al suo interno, per un'applicazione soprabattente o sottobattente, a seconda della necessità di progetto. ●

VEDUTA INTERNA DI UN VANO TECNICO ANTINCENDIO FOURGROUP CON GRUPPO ANTINCENDIO INSTALLATO SOPRABATTENTE

Tipologia Gruppo Antincendio installato: elettropompa principale + pompa pilota



VANTAGGI TECNICO NORMATIVI:

- Antisismico – zona sismica 1
- Resistenza al fuoco R60
- Reazione fuoco in classe A1

VANTAGGI COSTRUTTIVI:

- Durata molto superiore rispetto ai prefabbricati in pannelli sandwich
- Resistente agli urti accidentali
- Perfetto inserimento architettonico in contesti civili o industriali
- Esteticamente impeccabile
- Una «mano di pittura» e torna nuovo anche dopo 30 anni



- A. Componenti Elettrici Installati internamente, a parete. Non su porte apribili esposte alle intemperie!!
- B. Serbatoio adescamento metallico
- C. Pavimento! (come da UNI 11292)
- D. Protezione attraversamento cavi

L'innovazione
di Inim Cloud Fire



Inim Cloud Fire

Controllo remoto degli impianti

Il Cloud Fire è una infrastruttura informatica per le centrali rivelazione incendio della serie PREVIDIA

Il Cloud è un'infrastruttura utilizzata, non solo per il computing e lo storage da remoto, ma anche per rendere più funzionali gli impianti di Safety e Security. Il Cloud di Inim si espande e dà vita a Inim Cloud Fire: lo spazio web per il **controllo remoto degli impianti di rivelazione e allarme incendio Inim**, realizzati con centrali Previdia. Inim Cloud Fire consente al responsabile della sicurezza di **gestire le proprie installazioni via browser o app, sempre e ovunque**.

Il Cloud permette quindi la **condivisione di risorse tra dispositivi differenti e lontanissimi tra loro**, così da garantire una perfetta integrazione e lo sviluppo di nuovi scenari, che non riguardano solo

l'informatica in senso stretto, ma anche la nostra vita quotidiana, sempre più connessa e condivisa.

La manutenzione regolare degli impianti di rilevazione incendi e la tempestiva risposta ai malfunzionamenti, permettono all'installatore di mantenere, nel tempo, le prestazioni funzionali iniziali degli impianti stessi. Tuttavia, la manutenzione, l'assistenza e il monitoraggio degli apparati facenti parte degli IRAI possono rivelarsi dispendiosi in termini di tempo e costi, soprattutto se dislocata in più sedi. Con Inim Cloud Fire, l'installatore, o il manutentore, può supervisionare il proprio parco impianti in modo centralizzato per una migliore manutenzione, può ottenere tempi di risposta più rapidi e risparmi significativi.

Nel caso in cui i tecnici incontrino problemi complessi durante l'intervento è possibile, tramite Inim Cloud Fire, che dei loro colleghi, esperti in configurazione,

da remoto, possano modificare rapidamente i parametri necessari e guidare i tecnici locali come se fossero sul posto, utilizzando il software di configurazione Previdia/ STUDIO.



COME LAVORA

Il monitoraggio da remoto semplifica anche la manutenzione in loco, velocizzando i test e la stesura della documentazione prevista dalle normative vigenti. Il Cloud riceve tutti gli eventi occorsi nel sistema, individua e raggruppa quegli eventi che devono essere registrati nel **registro di impianto** (configurazione modificabile per ogni impianto). Inoltre, l'installatore o il responsabile, ha la possibilità di aggiungere le proprie annotazioni su ciascun evento che può essere "chiuso" apponendo una "firma". Il Cloud registra l'operazione tenendo così sempre traccia di chi ha chiuso l'evento e in che modo.

Inim Cloud Fire offre, inoltre, la possibilità di aggiungere manualmente eventi di:

1. Guasto rilevato visivamente
2. Formazione personale eseguita
3. Esercitazioni eseguite
4. Eventi generici

Le operazioni di test periodiche (attivazione di ciascun rivelatore, attivazioni di sessioni di test ecc.) vengono registrate automaticamente e puntualmente sul Cloud.

Il responsabile della sicurezza può consultare, in qualsiasi momento, la lista dei test e:

1. Scaricare copia dei singoli test report caricati dal manutentore
2. Allegato a ciascun test report il Cloud fornisce la lista dei dispositivi effettivamente testati nel periodo di manutenzione, attingendo alle registrazioni automatiche (evidenza oggettiva delle operazioni di test eseguite)

BENEFICI PER L'INSTALLATORE ED IL CLIENTE

Inim Cloud Fire aiuta a fornire agli installatori/ma-

nutentori e ai loro clienti un supporto remoto all'avanguardia ad elevate prestazioni, ottimizzando le loro operazioni quotidiane. La soluzione basata su Cloud offre diversi vantaggi sia all'installatore che al responsabile della sicurezza:

- ▶ Miglioramento del servizio offerto e conseguente maggiore soddisfazione del cliente a seguito della tempestività ed efficacia dell'intervento anche a distanza.
- ▶ Utilizzo del tempo e delle risorse più efficiente durante l'installazione, la messa in servizio o l'assistenza sul posto.
- ▶ Miglioramento della loro visibilità sul mercato, consentendo una differenziazione ed offrendo un servizio a valore aggiunto.
- ▶ I tecnici potranno sfruttare le informazioni sullo stato del sistema per prepararsi in modo ottimale alle visite di assistenza, con un incremento dell'efficienza stimabile intorno al 25 per cento.
- ▶ Possibilità da parte dell'utente di avere una gestione completa (configurabile secondo necessità) dell'impianto da remoto.
- ▶ Possibilità di avere un registro eventi più dettagliato e potenzialmente senza limiti di tempo.
- ▶ Possibilità di mantenere un Registro impianto e manutenzione aggiornato on line.
- ▶ Backup della programmazione.
- ▶ Invio di e-mail o notifiche push per rimanere aggiornati, in tempo reale, sullo stato dei sistemi.

Inim Cloud Fire offre, a tutte le componenti della filiera, un nuovo livello di sicurezza antincendio monitorata, garantendo la continuità degli impianti e, grazie a tutti i dati a disposizione, una pianificazione anticipata e puntuale della manutenzione. ●





TAYLOR®

APP + GESTIONALE

Manutenzioni Antincendio
rapide e senza errori!



Taylor Software: manutenzioni rapide, senza errori e sempre più smart!

Taylor è il software specifico per il settore antincendio che supporta manutentori ed estintoristi durante gli interventi attraverso un'applicazione mobile sincronizzata in tempo reale con il sistema informativo aziendale, dal quale è possibile avere sotto controllo l'andamento aziendale e il lavoro dei tecnici, assegnando e organizzando gli interventi secondo il carico di lavoro e il giro di manutenzione più intelligente.

L'eliminazione del cartaceo e l'ottimizzazione dei viaggi attraverso l'assegnazione degli interventi per criteri di vicinanza, fa di Taylor una soluzione "green". Un plus importante per tutte le aziende attente alle politiche ambientali.

La digitalizzazione, insieme ad una eccellente organizzazione del lavoro consente inoltre di risparmiare tempo e denaro, aumentando in maniera importante le marginalità.

INFORMAZIONI SEMPRE DISPONIBILI

I tecnici muniti di tablet o smartphone possono visualizzare gli interventi assegnati e geolocalizzati su mappa, ottimizzando i viaggi. Tra le ultime novità già in uso, la visualizzazione dei dispositivi su planimetrie, che va a completare insieme al sistema di lettura barcode, le funzioni di tracciabilità delle attrezzature. Taylor mette a disposizione informazioni dettagliate su impianti e componenti come scadenze, attività da effettuare e storico degli interventi fatti. Inoltre per

umentare la precisione e una condivisione maggiore della conoscenza tra azienda e tecnici, si aggiunge ai plus la possibilità di scattare foto e allegarle ai rapporti di intervento per documentare in maniera più dettagliata le manutenzioni effettuate.

INTERVENTI EFFICIENTI E SENZA ERRORI

Taylor App snellisce e velocizza le operazioni eliminando gli errori più comuni di una gestione manuale. Gli interventi vengono effettuati avendo a disposizione informazioni e procedure preimpostate per una corretta manutenzione. I tecnici possono creare ordini e offerte e gestire gli incassi in autonomia aggiornando in real-time il gestionale aziendale. Documenti e rapporti di intervento possono essere firmati via tablet e inviati con rapidità via email, senza perdite di tempo ed eliminando la carta.

Taylor può essere utilizzato sia in modalità online che offline, senza interruzione dell'attività lavorativa grazie ai dati in cloud. Il sistema viene aggiornato automaticamente in presenza di WiFi.

CUSTOMER SATISFACTION

Con Taylor le aziende hanno la possibilità di soddisfare i propri clienti assicurando puntualità e rispetto delle

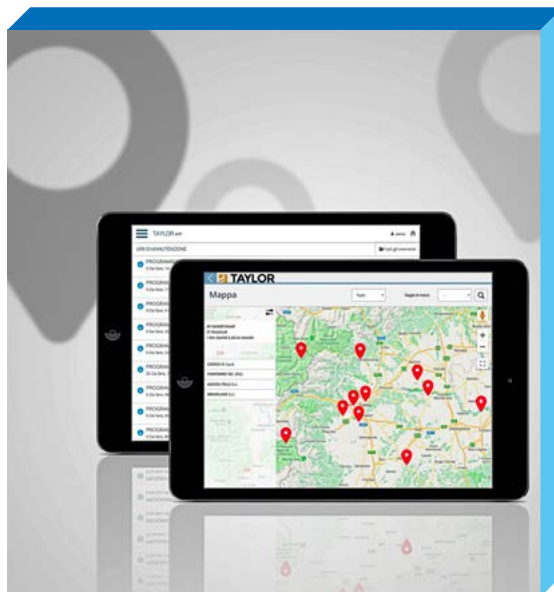
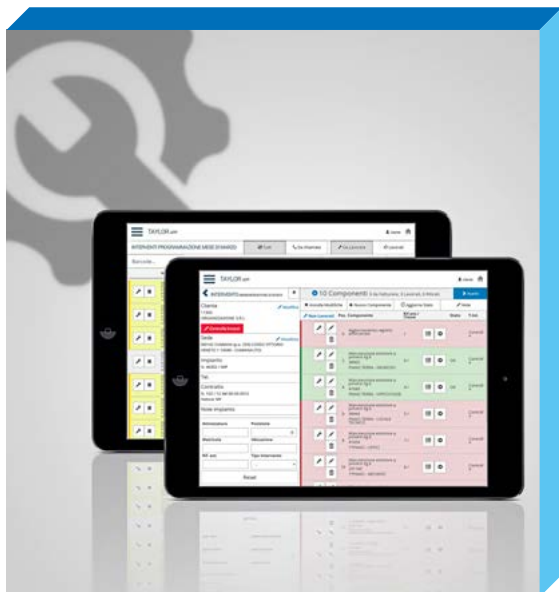
scadenze e offrendo un'Area Riservata clienti in cui condividere informazioni sullo stato degli impianti e sulle attività programmate (senza sforzi aggiuntivi da parte dell'azienda).

E per le aziende che si occupano anche di formazione, a completare la soluzione è disponibile il modulo di Gestione corsi per gestire facilmente l'organizzazione di quest'ultimi aggiungendo dati alle anagrafiche (docenti, risorse, profili interessati, etc.) e dando la possibilità di iscriversi ai corsi direttamente dal portale utente.

Il sistema Taylor è modulare e scalabile secondo le necessità aziendali e ciò lo rende di grande utilità sia per le grandi aziende che per gli RSPP.

Semplice da utilizzare anche per i meno esperti, è in continuo miglioramento: gli aggiornamenti costanti permettono di ampliare funzionalità, affidabilità e precisione, migliorando le proprie performances.

Una evoluzione che avviene di anno in anno grazie allo studio dei tecnici/sviluppatori, affiancati dai lavoratori stessi delle aziende antincendio che vivono l'esperienza Taylor nella quotidianità. Un sistema APP+ GESTIONALE specifico al 100%, costruito intorno alle esigenze del mercato antincendio insieme alle aziende del settore. ●



M.B.^{SRL}



M.B. per tutelare il prodotto di qualità italiano occorre fare squadra...

... **f**rase che è ed è sempre stata motore trainante dell'impegno che la famiglia Borroni ha messo nella propria attività.

M.B. Srl ha sempre voluto essere un'eccellenza delle attività produttive italiane in campo antincendio.

Marco Borroni fondatore di M.B. S.r.l. sulla base di precedenti esperienze maturate fin dai primi anni settanta, nel 1985 intraprende l'attività di produzione di estintori

e fonda la Estintori M.B. in questo periodo gli estintori d'incendio, particolarmente nei modelli portatili, cominciano ad avere una buona e crescente richiesta di mercato ed in breve tempo le esperienze tecniche pregresse di Marco Borroni portano il prodotto M.B. nelle posizioni dominanti del mercato sia per il continuo aggiornamento tecnologico sia per lo sviluppo costante di prodotti innovativi e di elevata ricercatezza tecnologica.

Attualmente M.B. S.r.l. è in grado, attraverso un'adeguata struttura tecnico produttiva con 7 linee di produzione altamente automatizzate degli estintori, di produrre importanti quantità di estintori portatili e carrellati a prezzi altamente competitivi e dall'elevato standard qualitativo, congiuntamente ad un buon numero di altri prodotti antincendio, il tutto inserito in un standard produttivo inquadrato in un sistema di qualità certificato UNI EN ISO 9001. Il prodotto che ne deriva da questo standard produttivo e che viene distribuito sul mercato è stato apprezzato dagli utilizzatori finali, dagli operatori del settore e da tanti competitor che hanno tentato inutilmente



di replicare i prodotti M.B. S.r.l., ma esperienza, competenza, ricercatezza e cura dei dettagli non sono certo cose che si possono copiare o comprare, occorre saperle apprendere negli anni con poca presunzione e tanto lavoro, caratteristiche che hanno da sempre caratterizzato la figura di Marco Borroni e della sua famiglia.

Orgogliosa del prodotto realizzato M.B. S.r.l. ha trovato ulteriore conferma ed appagamento per il proprio lavoro quando una commissione MAIA ha selezionato, a seguito di un'attenta ed accurata analisi di mercato, una serie di suoi prodotti dall'elevato standard qualitativo e tecnologico definendoli "PRODOTTI RACCOMANDATI MAIA" tra questi prodotti troviamo i modelli di estintori:

PMB6EN un estintore a polvere polivalente idoneo per fuochi di classe A-B-C dotato di un'ampia camera di pressurizzazione che garantisce elevata fluidità di scarica, costanza e omogeneità del getto per tutta la durata di funzionamento, l'estintore è dotato di valvola italiana realizzata negli stabilimenti bresciani di CPF.

CM2AL/EN e CM5AL/EN estintori caricati a biossido di carbonio idonei per fuochi di classe B, realizzati con bombole in alluminio AA6061 T6 dall'elevata tenacità e robustezza ma dal basso peso specifico che ne garantiscono facile impiego e gestione della scarica.

Anche questi estintori sono attrezzati con valvole italiane realizzate negli stabilimenti bresciani di CPF.

Per l'ampia gamma degli estintori a base d'acqua sono stati selezionati i modelli F3IXBIC, F3IXBOC30 ed il modello F6IXBIC estintori caricati con uno schiumogeno dalla ricetta altamente performante su focolai di tipo A-B ed idonea per estinguere fuochi di classe F.

Questi estintori sono realizzati con serbatoi in acciaio INOX e le valvole rigorosamente italiane realizzate da CPF hanno filetto femmina per escludere tutti quei problemi realizzativi che sorgono nei modelli tradizionali degli estintori a base d'acqua che fanno innescare procedimenti pericolosi di corrosione delle valvole.

Ricordiamo che lo standard qualitativo di costruzione e realizzazione di estintori M.B. S.r.l. non lo applica solo a questi modelli ma viene applicato a tutti i prodotti di sua realizzazione.

Questo riconoscimento da parte dell'associazione M.A.I.A. vede concretizzarsi il nostro pensiero, cioè che PER TUTELARE IL PRODOTTO DI QUALITA' ITALIANO OCCORRE FARE SQUADRA e la squadra M.B. S.r.l. e M.A.I.A. ha tutte le carte per vincere quella deleteria politica di pensiero che ha portato il mercato dell'antincendio all'affannosa ricerca di prodotti di basso costo che hanno come caratteristica di base comune la "dubbia" provenienza e la scarsa qualità. ●





Marvon: soluzioni antincendio per la sigillatura di attraversamenti e giunti

Marvon, azienda del gruppo industriale bresciano Silmar, è leader di mercato da oltre 20 anni nella produzione di guarnizione termoespandenti e maniglie per porte tagliafuoco.

Negli ultimi anni Marvon ha lavorato per ampliare la gamma protezione passiva e offrire al mercato dell'antincendio nuove soluzioni certificate per la sigillatura di attraversamenti di impianti e giunti e fessure lineari a parete e solaio.

Marvon ha sviluppato una gamma di sistemi in grado di rispondere alle esigenze di compartimentazione richieste dalla normativa vigente per tutte le attività soggette alla prevenzione incendi.

PERCHÉ È NECESSARIO SIGILLARE GLI ATTRAVERSAMENTI DI IMPIANTI?

Perché quando ci si trova in un compartimento antincendio, ovvero in una parte di edificio che deve essere in grado di garantire una determinata resistenza al fuoco rispetto agli ambienti circostanti, gli impianti che lo attraversano ne interrompono la compartimentazione e si rende quindi necessario procedere con la protezione di questi passaggi di impianti.

L'ufficio tecnico Marvon è in grado di valutare, insieme al progettista, la corretta soluzione da adottare in funzione dell'impianto passante e del tipo di supporto.

Le soluzioni sono tutte certificate secondo le norme EN 1366-3 e EN 1366-4 con rapporti di classificazione o ETA europei. Spesso in cantiere ci si trova di fronte a situa-

zioni complesse, come nel caso di ripristino di compartimentazioni di vecchi impianti, dove gli attraversamenti sono misti e passanti tutti nello stesso foro.

La gamma Marvon ha una serie di soluzioni per questi tipi di attraversamenti che andranno valutati puntualmente insieme al tecnico antincendio.

Un ulteriore strumento di supporto è il manuale tecnico, di facile lettura per impiantisti, tecnici e progettisti, dove al suo interno vengono descritti tutti i sistemi a parete e solaio con i campi di applicazione diretta.

All'interno del manuale è stato realizzato un selettore cartaceo che guiderà l'utente all'identificazione del sistema più idoneo. Questo selettore è disponibile anche online nel sito www.marvon.com con una serie di filtri che guidano l'utente alla corretta soluzione:

► **Tipo di supporto**

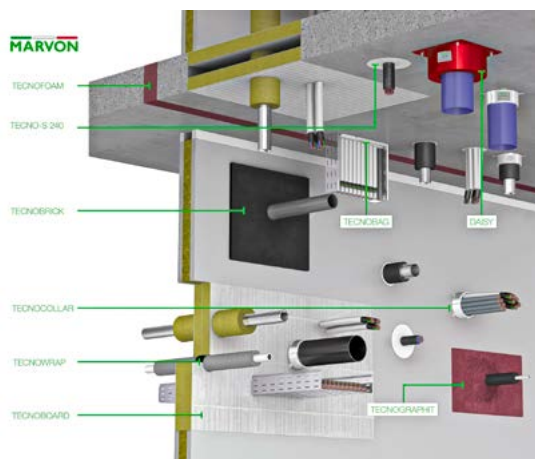
- Parete rigida
- Parete flessibile
- Solaio

► **Impianto passante**

- Impianti meccanici (tubazioni combustibili, multistrato, incombustibili)
- Impianti elettrici (cavi e fasci di cavi, canaline e tubi corrugati portacavi)
- Impianti misti
- Varchi vuoti
- Condotte di ventilazione
- Giunti e fessure lineari

Di seguito la gamma prodotti Marvon per gli attraversamenti e giunti:

- **TECNOCOLLAR:** collare tagliafuoco per tubi combustibili, incombustibili isolati e fasci di cavi
- **DAISY:** collare tagliafuoco per tubi combustibili
- **TECNOBOARD:** pannello in lana di roccia rivestito ambo



i lati da vernice intumescente per attraversamenti misti di grandi dimensioni

- **TECNOWRAP:** guarnizione intumescente per impianti meccanici
- **TECNOBAG:** sacchetti per canaline elettriche
- **TECNOBRICK:** mattoncino intumescente per attraversamenti misti
- **TECNOGRAPHIT:** schiuma bicomponente a base grafite per attraversamenti misti
- **TECNO-S 240:** sigillante acrilico per impianti meccanici, cavi e giunti
- **TECNOFOAM:** schiuma poliuretana per giunti

Marvon vuole diventare un punto di riferimento per la protezione passiva al fuoco degli attraversamenti, come già lo è da anni per guarnizioni termoespandenti e maniglie tagliafuoco. La cultura antincendio deve passare anche dalle aziende produttrici attraverso la formazione e l'informazione sfruttando al meglio gli eventi del settore e gli strumenti di comunicazione digitale. È questo che ci impegniamo a fare in Marvon. ●



 **sapin**



Sapin: punta sull'innovazione

SAPIN è specializzata nella progettazione, produzione e distribuzione di una vasta gamma di materiale antincendio. La produzione di tubazioni, ed in particolare di manichette antincendio, core business originario dell'azienda da quasi 50 anni, rappresenta la più vasta selezione per uso antincendio presente sul mercato, dalle manichette a protezione delle attività civili fino ad arrivare alle tubazioni per automezzi dei Vigili del fuoco e per ambienti ad alto rischio quali industrie chimiche e raffinerie.

I continui investimenti su moderni macchinari, su innovativi processi produttivi, avvalendosi di personale tecnico altamente qualificato e con la continua ricerca e sviluppo di prodotti più prestazionali ci hanno consentito di raggiungere una posizione di leadership in campo italiano ed europeo. Ma ciò non basta, in un mercato sempre più sensibile alla sicurezza anche se frenato dalla recessione mondiale, occorre avere l'ottimismo che ha sempre caratterizzato l'imprenditoria italiana e aggiornarsi quotidianamente per un sempre più selettivo mercato internazionale.

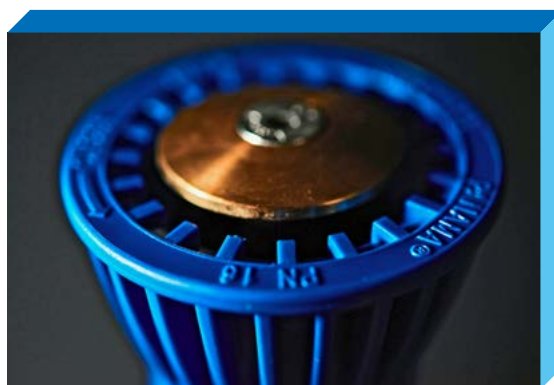
Fatta tale premessa e in concomitanza dell'uscita del NUOVO CATALOGO SAPIN 2020, abbiamo il piacere di presentare le due nuove lance HAWAII® e PANAMA®, specialmente studiate per abbinare caratteristiche altamente prestazionali e l'ottimo rapporto qualità\

prezzo, abbinabili a tutta la raccorderia internazionale e che andranno a completare la vasta gamma offerta. Le nuove lance HAWAII® e PANAMA® sono lance antincendio certificate a norma UNI EN 671\2 PN16 per la HAWAII® e UNI 11423 PN 16 per la PANAMA®.

Entrambe hanno una base in PP caricate in fibra di vetro, testa in polipropilene e ugello in ottone. L'innovativo disegno ergonomico e la robustezza dei materiali impiegati, consentono di abbinare una elevata resistenza agli urti ad una estrema maneggevolezza in ogni condizione operativa. Il corpo così composto permette la resistenza alla nebbia salina(ISO 9227), idonea per uso marino e per ambienti con presenza di agenti aggressivi.

Il passaggio dalla chiusura alla totale apertura avviene in meno di 360°, la sua conformità ergonomica permette una solida presa all'operatore e una grande facilità d'uso. L'impugnatura presenta due naselli per il corretto serraggio tramite una chiave di tipo A.

La lancia HAWAII® si presenta con i suoi colori standard, la testa di colore rosso ed il corpo di colore nero, mentre la lancia PANAMA® ha la testa di colore blue e il corpo di co-

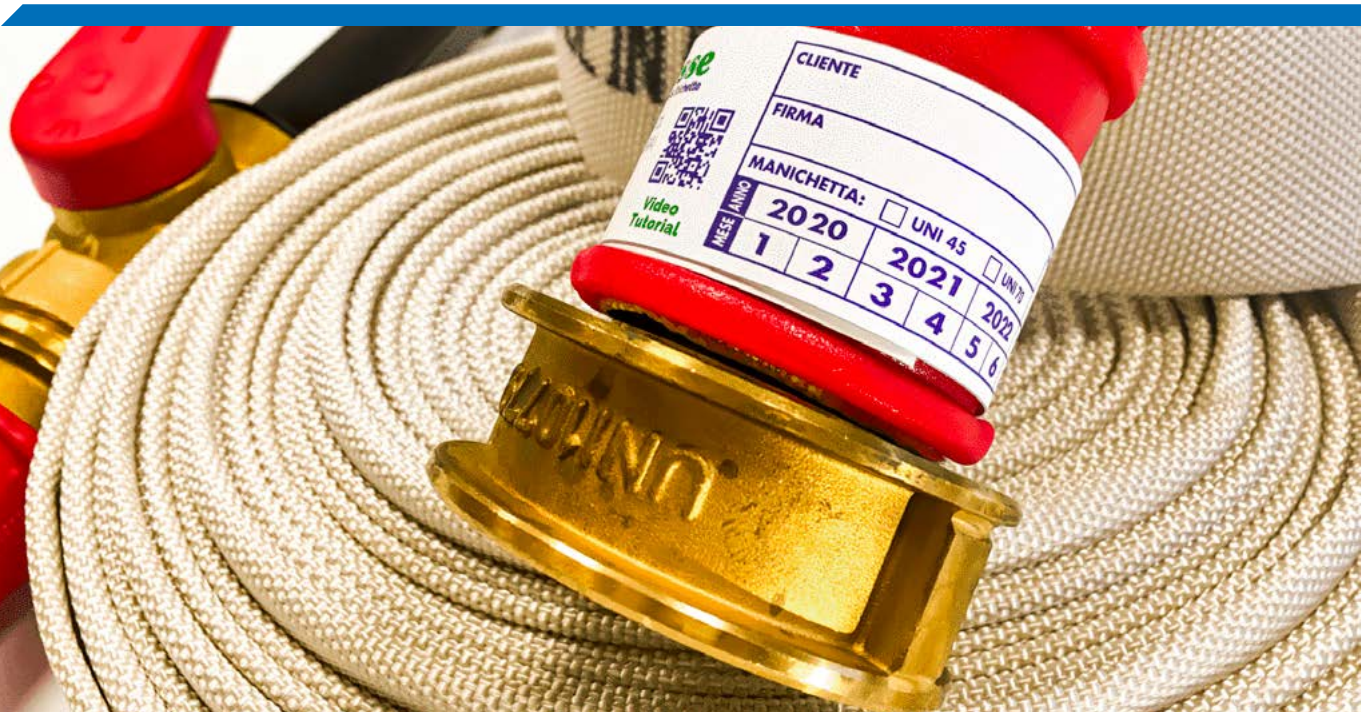


lore nero. Per i clienti più esigenti e che vogliono differenziare i propri articoli, la SAPIN, offre la possibilità di personalizzare il colore della testa e di marchiare le lance con i propri loghi\nomi aziendali.

Siamo sempre alla ricerca di migliorare la nostra gamma prodotti con innovazioni che possano aiutare il mercato ad una maggiore sensibilizzazione e attenzione alla qualità e ad aumentare sempre più la sicurezza.

Le nuove lance HAWAII® e PANAMA® sono una esclusiva Sapin. ●





Tipoesse: il made in Italy romagnolo di etichette per presidi

Situata a pochi passi dal mare, al confine tra Cervia e Ravenna, Tipoesse è conosciuta da oltre 50 anni per la sua produzione artigianale di **cartellini ed etichette** in plastica personalizzati, rivolgendosi da sempre a imprese di manutenzione **antincendio** presenti su tutto il territorio nazionale.

CHE COSA SI INTENDE PER CARTELLINO DI MANUTENZIONE?

La ditta incaricata del servizio di manutenzione è

obbligata **per legge** a tenere traccia di tutti i controlli effettuati al singolo presidio, avendo cura di aggiornare il registro antincendio, per garantire che sia tutto in ordine in occasione delle verifiche di autorità competenti. Per ciascun presidio è previsto un **cartellino** o un'**etichetta di manutenzione** per registrare le operazioni svolte nel rispetto delle norme UNI.

QUALI SONO LE NORME DI RIFERIMENTO PER LA MANUTENZIONE?

I cartellini e le etichette fanno riferimento alle seguenti norme UNI:

- ▶ Norma UNI 9994-1/13 per estintori
- ▶ Norma UNI 671-3 per idranti
- ▶ Norma UNI 10779 per reti idriche
- ▶ Norma UNI 11473 per porte tagliafuoco e vie di fuga
- ▶ Norma UNI 9494 per evacuatori di fumo
- ▶ Norma UNI 12845 per pressurizzatori

PERCHÉ IL CARTELLINO DI MANUTENZIONE È IMPORTANTE?

Il cartellino o l'etichetta adesiva **personalizzati** riportano, in ottemperanza alle norme UNI elencate, i **dati utili** per identificare l'esatta **operazione** svolta sul presidio, oltre che segnalare in maniera inequivocabile la ditta **responsabile del servizio di controllo, revisione o collaudo**.

IN CHE COSA CONSISTE LA PERSONALIZZAZIONE DEI CARTELLINI DI MANUTENZIONE?

Il cliente può scegliere fra un'ampia varietà di **modelli** prestabiliti a norma UNI da personalizzare in base all'operazione da svolgere con la stampa della propria **intestazione aziendale** e la riproduzione del **logo**; in alternativa il **reparto tecnico-grafico** è a disposizione per creare un modello completamente **ad hoc** in base a particolari esigenze, con la scelta di testi, colori, **materiali** e dimensioni. Il cartellino o l'etichetta sono lo strumento indispensabile per il lavoro del manutentore e diventano il suo segno distintivo. Le tecnologie utilizzate permettono anche l'inserimento di eventuali **QRCode** e **QRtify** per la registrazione dei dati.

QUALI SONO I MATERIALI CONSIGLIATI PER IL SETTORE ANTINCENDIO & SICUREZZA?

I materiali impiegati nella produzione di cartellini ed etichette sono supporti plastici di prima qualità, resistenti alle intemperie, come il **PPL polipropilene**, anti-UV e anti-strappo, resiste agli agenti esterni grazie alle sue proprietà impermeabili, presenta una superficie liscia adatta alla scrittura manuale con pennarello indelebile e foratura con pinza; il **PVC adesivo** con supporto pretagliato per un'applicazione facile e veloce, colla tenace e plastificazione aggiuntiva per una maggiore resistenza sia all'interno che all'esterno, con effetto lucido oppure opaco. La gamma dei materiali include anche il **Tyvek**.

COSA COMPRENDE LA GAMMA PRODOTTI DI TIPOESSE?

Le soluzioni per la manutenzione ed il controllo dei presidi antincendio comprendono una varietà di cartellini ed etichette per vari usi e applicazioni:

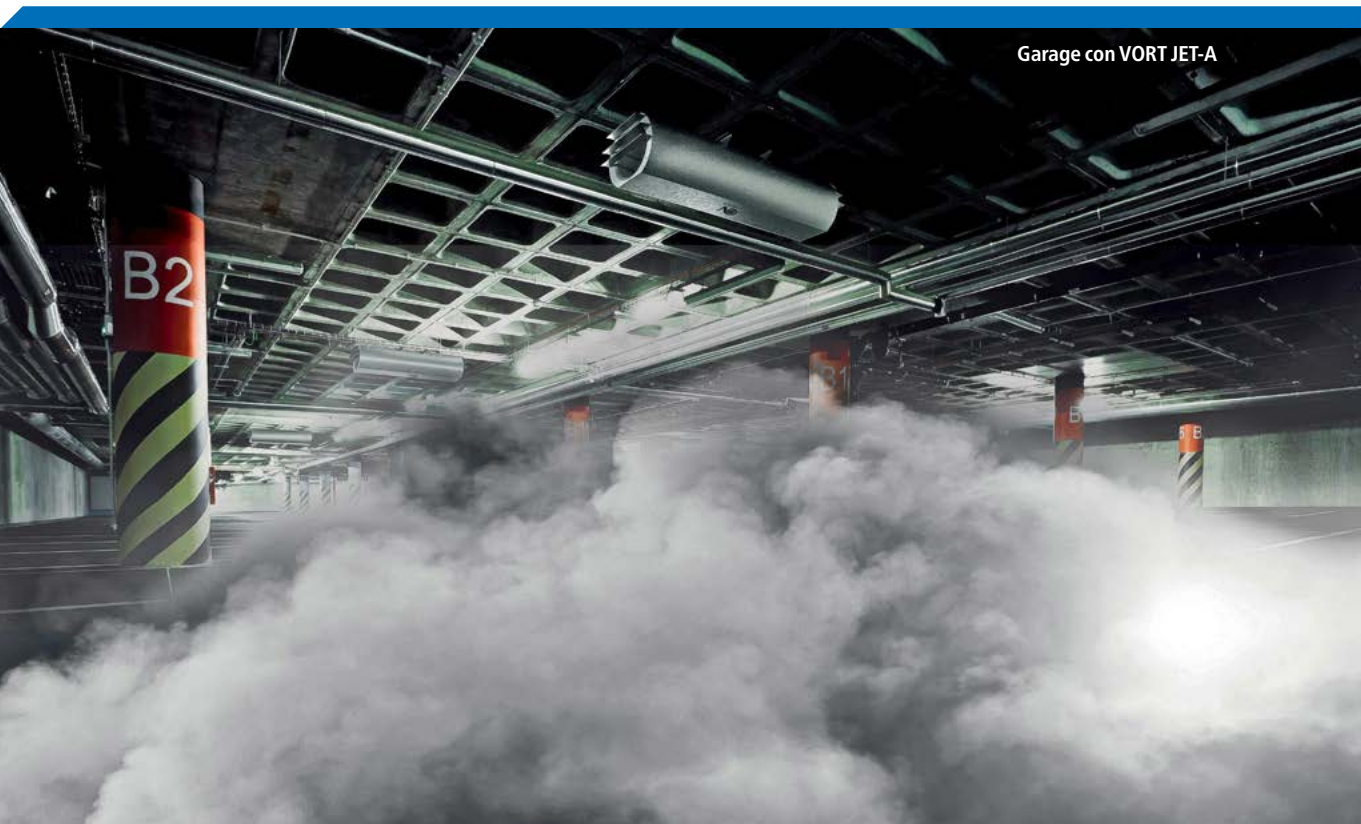
- ▶ cartellini di manutenzione estintore/idrante
- ▶ etichette adesive per estintori, idranti, pescante, porte R.E.I., pubblicitarie e tanto altro



- ▶ segnaletica generale di pericolo e attenzione
 - ▶ collari per valvole
 - ▶ braccialetti per manichetta idrante
 - ▶ verbali di manutenzione
 - ▶ accessori per scrivere, appendere e punzonare.
- Tutti i prodotti: <https://www.tipoesse.it/antincendio>

La filosofia aziendale è focalizzata sul **cliente** che oggi è alla ricerca di un prodotto **personalizzato** e stampato in **tempi brevi** sempre mantenendo uno standard di **alta qualità** nella lavorazione di un prodotto **Made in Italy**. L'utilizzo di materiali duraturi per uso esterno e la verifica delle **bozze** nella fase di pre-stampa assieme al cliente nel rispetto delle norme UNI, sono solo alcuni dei motivi per i quali moltissime aziende **associate MAIA** hanno già scelto di affidarsi a Tipoesse da anni. ●





Garage con VORT JET-A

VORTICE: qualità e competenze al servizio della sicurezza dei parcheggi coperti

Leader di mercato, **VORTICE GROUP** è attivo nella progettazione, produzione e distribuzione di apparecchiature nel settore del Trattamento

e della pulizia dell'aria. Attraverso società proprie o distributori locali, opera in oltre 90 paesi nel mondo e dispone di un ricco portafoglio prodotti per il settore residenziale, terziario e industriale: dagli intramontabili aspiratori e ventilatori alle lampade a raggi infrarossi, dai recuperatori di calore per gli edifici ad alto rendimento fino ad arrivare ai sistemi di ventilazione per spazi commerciali e industriali, con una specifica esperienza nel settore sanitario e alimentare.

Con la recente acquisizione dell'Azienda spagnola **CA-SALS**, specializzata in macchinari per l'Aspirazione Industriale, **VORTICE GROUP** è cresciuto in dimensioni e in referenze con un Catalogo che ha pochi confronti sul mercato.

Uno dei primi vantaggi di questa *partnership*, che ha rafforzato le competenze dell'Azienda nel settore della ventilazione industriale, è stato la progettazione e la

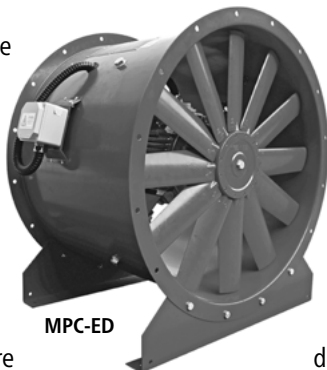


VORT JET-R



VORT JET-A

produzione di Sistemi di Ventilazione per Parcheggi coperti che garantiscono la salute e la sicurezza degli occupanti. Oltre all'installazione di efficaci impianti antincendio e alla predisposizione di vie di fuga, un parcheggio coperto deve prevedere opportuni sistemi di ventilazione, capaci di mantenere i tassi di inquinanti al di sotto dei livelli di guardia e diluire la concentrazione di sostanze infiammabili e, in caso di incendi, di assicurare l'estrazione dei fumi ad alta temperatura, di garantire l'accesso alle vie di fuga e di agevolare il lavoro dei Vigili del Fuoco. Il **CAR PARK SYSTEM** di **VORTICE** prevede jet fan a impulso (serie VORT JET-A), anche in versione reversibile, e a induzione (serie VORT JET-R), dal ridotto ingombro verticale e dall'elevata spinta, adatti ai parcheggi di altezza ridotta. Entrambe le gamme sono disponibili in versione certificata F300/120 ed F400/120 ed offerte con motori a una o due velocità, per combinare le esigenze della normale ventilazione a quelle del trattamento dei fumi di incendi. A essi si affiancano i Ventilatori assiali MPC, per il reintegro dell'aria esterna (MPC HP) e l'estrazione dei fumi di incendi (MPC ED), anch'essi certificati F300/120 ed F400/120.



MPC-ED

immessa, naturalmente, mediante la depressione creata dai ventilatori di estrazione o, meccanicamente, tramite ventilatori assiali. Rispetto ai tradizionali sistemi di ventilazione naturale e canalizzata, l'adozione di un sistema di ventilazione basato su Jet Fan offre una serie di vantaggi quali: un efficace controllo della propagazione del fumo in caso di incendio, grande efficienza e basse emissioni sonore, risparmi sui costi di costruzione e ottimale sfruttamento degli spazi nel parcheggio, ridotti consumi e conseguenti bassi costi di esercizio, mantenimento di un'elevata qualità dell'aria all'interno del parcheggio. Data la complessità di un Sistema di ventilazione di questo tipo il Servizio Tecnico Prevendita di **VORTICE** è a fianco del Cliente per individuare la soluzione più adatta alle varie esigenze. Grazie a programmi di simulazione CFD (Computational Fluid Dynamics), che permettono di visualizzare le correnti d'aria e le scie di fumo, di prevedere la loro distribuzione e di simularne la propagazione, l'impianto viene progettato in modo che tutte le zone del parcheggio siano ventilate correttamente e che, in caso di incendio, l'estrazione dei fumi sia puntuale ed ottimizzata. ●

La proposta è completata da un'ampia gamma di accessori, quali centraline elettroniche di controllo, sensori di fumi e sostanze inquinanti, dispositivi di avvio e arresto, regolatori di velocità a variazione di frequenza e complementi di impianto quali supporti, flange, serrande e griglie. Il concetto base della ventilazione mediante Jet Fan consiste nel realizzare un flusso d'aria in grado di direzionare il fumo verso un punto di espulsione ben preciso dove, tramite ventilatori assiali viene convogliato esternamente. L'aria "pulita" di rinnovo viene



Garage con VORT JET-R



Elenco associati

- **AESSE Srl**
luca.arnetoli@aesimpianti.com
- **3A Snc di Gerosa A. & C.**
info@antincendio3a.it
- **3S Safety Service Solutions Srl**
fabio.grimoldi@3ssrls.com
- **A.E.S. Srl**
info@aes-safetyevolution.it
- **A.F.A. Azienda Friulana Antincendi di Nichel R. & C. Snc**
info@afaestintori.com
- **A.I.A. Supercyclon Sas**
info@supercyclon.it
- **A.L.M.A. Srl**
d.zunino@alma-antincendio.it
- **A.M.T. Antincendi Mare Terra Sas di Bonati S. & C.**
info@amtantincendi.it
- **A.P.I. Sas di Alberto Dall'Aglio & C.**
api.estintori@libero.it
- **A.Q.A. Srl**
dir@aga-se.eu
- **ABF Antincendio Srl**
info@abfantincendio.it
- **Alba Fire Srl**
segreteria@albarefire.it
- **Aleph Group Srl**
info@alephgroup.it
- **Alfa Antincendio Srl**
info@alfantincendio.it
- **Alfatecnica Antincendio di Casana Fosco**
alfatecnica.antincendio@virgilio.it
- **Antifiamme Snc di Rosadini V. & C.**
paola.novelli@antifiamme.it
- **Antincendi Marche Srl**
info@antincendimarche.it
- **Antincendi Marghera Srl**
info@antincendimarghera.it
- **Antincendi Viel Srl**
walter@antincendiviel.it
- **Antincendio & Sicurezza Srl**
info@antincendiosicur.it
- **Antincendio D.G.S. Srl**
info@antincendiodgs.it
- **Antincendio Domenighini Srl**
areatecnica@antincendiodom.it
- **Antincendio e Sicurezza Srl**
chiara@antincendioesicurezza.com
- **Antincendio Europa Unita Srl**
info@antincendioeuropaunita.it
- **Antincendio Gifa di Farinelli G.**
info@gifaantincendio.it
- **Antincendio Oplonti Sas**
antincendiolplonti@libero.it
- **Antincendio Pezzella Srls**
info@antincendiopezzellasrls.it
- **Antincendio Pierre di Badini G.**
info@antincendiopierre.it
- **Antincendio Romagna Snc**
info@antincendioromagna.it
- **Antincendio Service Srl**
info@antincendioservice.it
- **Antincendio Sestese Srl**
info@paginesicurezza.it
- **APA Antincendi Srl**
segreteria@apaantincendio.it
- **APIS Srl**
info@apisgroup.it
- **AR.DE. Antincendio Srl**
marcoargiolas@arde.it
- **Asel Automazioni Srls**
luca.volpe@aselautomazioni.it
- **Asso Antincendio e Sicurezza Srl**
info@assoantincendio.com
- **Assopadana Fire & Safety Srl**
daniele@assopadana.com
- **AVE Srl**
ave@aveantincendi.com
- **Azeta Srl**
info@azetaestintori.com
- **B.A.D. Srl**
info@bad-forniture.it
- **BAAP Srl**
mauro@baap.it
- **Belfiore Sistema Srl**
info@belfioresistema.com
- **Belleri Pietro**
info@antincendibelleri.it
- **Bettati Antincendio Srl**
bettati@bettatiantincendio.it
- **Bico Estintori S.r.l.c.r.**
info@bicoestintori.it
- **Biemme Fire Safety Srl**
info@biemmefire.it
- **BLQ Antincendio Snc di Davide Grandi e Saverio Franzoni**
blqantincendio@gmail.com
- **C.D.F. Antincendio Srl**
info@colamartino.it
- **C.S.A. Centro Servizi Antincendio di Ziano Pio & C. Sas**
info@csaantincendio.it
- **CA.MON. Srl**
info@camon.eu
- **Caber Firenze Srl**
info@caberfirenze.it
- **Camas 88 di Veronese Stefano**
info@camasantincendi.it
- **Cami Srl**
info@cami-antincendio.it
- **Campanella Impianti Srl**
info@campanellaimpianti.it
- **Campanile Impianti di Campanile Luca**
info@campanileimpianti.com
- **Canavese Estintori Sistemi Antincendio Sas**
info@canaveseestintori.it
- **Castagna Antincendi Srl**
info@castagna-antincendi.it
- **Centro Antincendio Srl**
info@centroantincendio.com
- **Centro Sicurezza Srl**
m.lucherini@centrosicurezza.net
- **Chinelli Eugenio**
info@chinelli.com
- **Cima Srl**
info@cima-estintori.it
- **Climacento Srl**
info@climacento.it
- **CO.PE Srl**
info@co-pe.it
- **Crotti Antincendio Srl**
info@crottiantincendio.it
- **Cuny Fire Service Srl**
info@cunyfireservice.it
- **DE.CA. Srl**
ugodeca@fastwebnet.it
- **Dema di Passuello Augusto & C. Snc**
info@demasicurezza.it
- **Demicheli Antincendio Srl**
info@demicheliantincendio.it
- **DHF Sicurezza Srl**
daniel@dhsficurezza.it
- **Dielle Antincendio Srl**
info@dielle-milano.it
- **Dimensione Sicurezza Srl**
masini@dimensionesicurezza.it
- **Dizeta Snc**
luca@dizeta.net
- **Domus Energia Costruzioni Srl**
ingandreasioni@gmail.com
- **Due Esse Antincendio Srl**
estintoriduesse@estintoriduesse.it
- **E.S.M.A. Estintori Srl**
info@estintoriesma.it
- **Eco Antinfortunistica Sas**
info@ecoantinfortunistica.it
- **Ecosystem Monte Acuto Srl**
rt@ecosystemmonteacuto.it
- **ELCO Srl**
davide.bernardi@elcosicurezza.com
- **Electro Fire di Bianchi Andrea**
a.bianchi@electro-fire.it
- **Elettron Srl**
info@elettronsicurezza.it
- **Elettronova Srl**
info@elettronovasrl.com
- **Elmi Srl**
info@elmiantincendio.it
- **Emmeci Antincendio Srl**
massimiliano.colantoni@emmeciantincendio.it
- **Ergon Srl**
mirco.fortin@ergonitalia.it
- **Estintek Srl**
info@estintek.it
- **Estintori Belfus Srl**
belfus@belfus.it
- **Estintori d'Incendio Milli di Milli Ugo & C. Sas**
info@milliestintori.it
- **Estintori d'Incendio Telum Sas di Rosello Aldo e C.**
info@telum.it
- **Estintori Stablum Antinfortunistica di Stablum Roberto**
commerciale@stablum.it
- **Eurofire Engineering Srl**
dario.beraiola@eurofire.it
- **F.I.P.A. Srl**
info@fipapd.it
- **F.N.A. Antincendio di Federico Nugnes**
info@fnaantincendio.it
- **FA.RO. Global Service Srl**
info@faroglobalservice.it
- **FARO Srl**
info@sicurezzaitaliana.it
- **FAS Estintori Srls**
amministrazione@fasestintori.it
- **Fenix Antincendio Srl**
info@fenixantincendio.com
- **Ferrari Service Srl**
amministrazione@faseriservice.it
- **Fiamma Srl**
info@fiammaweb.com
- **Fire Protection Service Srl**
info@fireps.it
- **Fire Safety Srl**
firesafetysrl@gmail.com
- **Firebell Sas di Acampora Pasquale & C.**
p.acampora@firebell.it
- **Fireservice Srl**
gaby.n@fireservice.bz
- **Fireservice Srl**
info@fireservicebrescia.it
- **Firest Srl**
info@firest.eu
- **Forever Srl**
acquisti@foreversrl.it
- **Fox Antincendio di Monzani Omar**
foxantincendio@alice.it
- **Friuli Antincendi Srl**
info@friuliantincendi.it
- **G M di A. Moretti**
info@gmsafety.it
- **G.F.S. Srl**
info@gfssrl.it
- **G.I.E.M. Ghirardelli Srl**
info@giemghirardelli.it
- **GA.MI. Impianti Srl**
domenicococo@gamisrl.com
- **GEI Srl**
info@geiantincendio.it
- **Gielle di Luigi Galantucci**
info@gielle.it
- **Giovanni Venneri & C. Srl**
vendite@venneri.it
- **Global Fire Service Srls**
info@globalfireservice.it
- **Global Safety Srl**
info@globalasafetysrl.com
- **Global Service Solution Italia Srl**
gssisrl@gssisrl.com
- **Gruppo 36 Materiali Antincendi Srl**
commerciale@gruppo36mat-ant.it
- **Gruppo Pighi Srl**
info@gruppopighi.it
- **H&S Srl**
info@unica.work
- **Iblea Antincendio Srl**
info@ibleaantincendio.it
- **Idini Estintori Snc di Rossi E. e Caldieraro M.**
info@idiniestintori.it
- **ISMA di Melis Srl**
ismaantincendio@tiscali.it

- **Istituto Sicurezza e Qualità Srl**
info@istitutosecurezzaequalita.com
- **Italfire Sistemi Antincendio Srl**
amministrazione@italfire.it
- **Kairos Srl**
alfredo@kairosprato.it
- **King Service Società Cooperativa**
info@king-service.it
- **La Fenice Antincendio Srl**
info@lafeniceantincendio.com
- **La Fire Srl**
service@la-fire.com
- **La Nuova Cavazzana Antincendi Sas di P.M.**
mauro.pozzan@nuovacavazzana.com
- **Lampi Srl**
estintori@lampi.ve.it
- **L'Antincendio Cesenate Srl**
info@antincendiocesenate.com
- **L'Antinfornistica Srl**
info@lantinfornistica.it
- **Lapis Di Luigi Angeretti**
antincendiolapis@libero.it
- **Lattanzi Group Srl**
info@lattanzigroupsrl.it
- **LDA Service di Egitto Natale**
natale.egitto@ldaservice.it
- **LDL Engineering Srl**
info@ldleng.com
- **LGL Engineering Srl**
info@lglengineering.com
- **Linearossa Srl**
info@linearossa.it
- **LV Impianti Srl**
cristina@lvimpiantisrl.it
- **M.A.B. Decor Imbiancature di Laudani Sergio**
lauser72@live.com
- **M.ANT.ES. Estintori Nuti Srl**
info@mantefirenze.com
- **MA.ES. Srl**
amministrazione@maes-fire.it
- **MA.PI Antincendio Srl**
info@mapiantincendio.com
- **MA.RE. Snc di Marchiol Liliana & C.**
mareantincendi@gmail.com
- **Manzi Gianfranco Srl**
manzi@manziesintintori.it
- **Master Fire Srl**
commerciale@masterfire.it
- **MCMFiregroup Srl**
info@mcmfiregroup.it
- **Mercuri Gestione Antincendio Srl**
info@antincidiomercuri.it
- **Meti Srl**
direzione@metisrl.com
- **Minerva Antincendio Srl**
info@minervantincendio.it
- **Mingucci Antincendio Srl**
info@mingucciantincendio.com
- **MMA Estintori Srl**
info@mmaestintori.it
- **Mondoline Service Srl**
service@mondoline.it
- **Montesor Snc di Montesor Guglielmo & C.**
info@montesor.org
- **Multitech Srl**
info@multi-tech.it
- **N2O Srl**
n2o.estintori@gmail.com
- **New Fire Srl**
previncendi.newfire@libero.it
- **New Fire Srls**
info@estintorinewfire.com
- **Nuova ASAC Antincendio Srl**
flavio.crovetto@nuova-asac.com
- **Nuova Olp Impianti S.r.l.**
giovanni@nuovaolpimpianti.com
- **O.N.P.P.I. Srl**
info@onppi.com
- **O.P.I. Organizzazione Prevenzione Infortuni Srl**
info@opisafety.it
- **Onofrio Service Srl**
info@antincendioonofrio.com
- **OPI Srl**
info@opisrl.it
- **Out Antincendio Srl**
info@outantincendio.it
- **OXA Srl**
info@oxa.it
- **Pallottini Antincendi Srl**
info@pallottiniantincendi.it
- **Piemontese Antincendio Srl**
info@piemonteseantincendio.com
- **Prean Srl**
info@prean.com
- **Prev.Ital Group Srl**
donato.pelosi@previtalgroup.it
- **Prevenzione Incendi di Massarenti Lorenzo**
info@estintoricee.it
- **Professione Sicurezza Srl**
divisionetecnica@profsicurezza.it
- **Proteges Italia Srl**
protegesitalia@gmail.com
- **Proteko SpA**
info@proteko.it
- **Pugliese Antincendi di Pugliese Giuseppe**
info@puglieseantincendi.it
- **Punto Gas di Zanrosso Luca & C. Sas**
luca@puntogas.net
- **Punto Sicurezza Srl**
info@punto-sicurezza.com
- **Puntosicurezza Srl**
info@puntosicurezzaar.com
- **QF Antincendio di Quondam Francesco Sergio**
qfantincendio@gmail.com
- **Re.Tra Srl**
marco.toricelli@retra.it
- **Remas Antincendio Srl**
direzione@remas.it
- **Rete PSV Antincendio**
g.belluomo@psvantincendio.eu
- **Romana Services Srl**
ufficiotecnico@romanaservices.it
- **Rossi Antincendio Srl**
info@rossiantincendio.it
- **S.A.M.E.S. di Massarenti Gabriele & C. Sas**
info@antincendiosames.com
- **S.A.R.E.M. Srl**
info@sarem.it
- **S.E.A. Fire Sas di Bertoldo Ivan & C.**
info@seafiresas.it
- **S.I. Impianti Elettrici Srl**
si impiantieletrici@gmail.com
- **S.M.A. Antincendio di Sandri Fabio & C. Snc**
info@sma-antincendio.it
- **SA Fire Protection Srl**
cinzia.barrila@sa-fp.com
- **Sacit Srl**
sacit@sacitsistemi.com
- **Safety Contact Srl**
g.somma@safetygroupitalia.com
- **Safety Life di Marabotti Mirko & C. Sas**
safetylifesignano@gmail.com
- **Samex di Scarpa Mauro**
samex@samexestintori.it
- **Sanco Spa**
a.maffi@sanco-spa.it
- **Sanniofire Srl**
sanniofire@gmail.com
- **SAPI di Saladino Sonia**
sapiantincendio@gmail.com
- **Scardellato Srl**
info@scardellato.com
- **SE.PR.IN. Srl**
info@seprinsrl.com
- **Sebino Service Srl**
f.gornati@sebino.eu
- **Sekon Srl**
info@sekongroup.com
- **Sekuritalia Srl**
fabioalcalzoni@sekuritalia.it
- **Self 2 Snc di Tonelli Sinan & C.**
info@self2.it
- **Serra Antonio**
serrantonio@tiscali.it
- **Servizi Impianti Manutenzioni Italy Srl**
info@simitaly.com
- **Sicli Srl**
sicli@sicli.it
- **Sicura Spa**
info@grupposicura.it
- **Sicura Srl**
g.ruggeri@sicura-lugo.com
- **Sicurgest Srl**
info@sicurgest.it
- **Sicurlav Srl**
segreteria@sicurlav.org
- **Sicurmaxi Srl**
info@sicurmaxisrl.it
- **Sicurpiù Srl**
info@sicurpiu.com
- **Sicursan Srls**
sicursan1@libero.it
- **Signorotto Fire Service Srl**
info@signorottofire-service.it
- **Silpa Srl**
silpasrl@silpa.org
- **Siqu Srl**
info@siqu.it
- **Sisma Srl**
sisma@sisma.tv
- **Sistemi Integrati Antincendio e Sicurezza Srl**
info@sias-srl.com
- **Sistemi Tecnologici di Mirabile Matteo & C. Sas**
commerciale.tecnico7@gmail.com
- **Sogetank Srl**
manfredi@cristoffanini.it
- **Staff Antincendi di Mambreani Luciano**
info@staffantincendi.com
- **Stop Fire Srl**
stopfire.info@gmail.com
- **System Pro Snc di Mirko Ceconi & C.**
info@systemprosncc.it
- **T.A.SI. Di Pane Silvano & Cerchi Enrico Snc**
info.tasi@tasi.it
- **Tecno Antincendio di De Rosa Giuseppe Fabi Laura Snc**
direzione@tecnoantincendio.it
- **Tecno Emme Srl**
contabilita@tecnoemmesrl.net
- **Tecnofire System Srl**
semerano@tecnoprotezione.it
- **Tecnoproject Srl**
segreteria.operativa@tecnoprojectsrl.com
- **Tecnoprotezione Srl**
semerano@tecnoprotezione.it
- **Tecnorei Srl**
antincendio@tecnorei.com
- **Tecnoservice Srl**
service@tecnos-safety.com
- **Tekfire Srl**
stefania@tekfire.eu
- **Tibur Antincendio Srls**
tiburantincendio@libero.it
- **Tiemme Antincendio Srl**
info@tiemmeantincendio.it
- **TK Srl**
l.cattarin@tksisistemi.com
- **Torinese Antincendi Srl**
info@torineseantincendi.com
- **TVL Group Srl**
ufftecnico5@tvlgroup.it
- **UNA Cooperativa Sociale**
segreteria@unab.it
- **UNIMAS Srl**
info@unimas.it
- **Vama di Giuseppe Boccuzzi**
vama@fire-safety.it
- **Versilia Marine Service Sas**
info@versiliamarineservice.it
- **Veta System Srl**
info@vetasystemsrl.it
- **Wegher Srl**
info@wegher.it
- **Zenith Estintori Srl**
info@zenithestintori.it



Associazione Maia
MANUTENTORI ASSEMBLATORI INSTALLATORI ASSOCIATI PER LA SICUREZZA



IN TANTI PER FAR SENTIRE LA NOSTRA VOCE

L'**Associazione M.A.I.A.** è un punto di riferimento per tutte le aziende che si occupano **dell'installazione, della manutenzione dei presidi antincendio e di sicurezza in generale.**

Se sei un professionista o hai un'attività che si occupa di tutto questo, **ADERISCI alla nostra Associazione!**

Siamo già in tanti, ma più siamo e più la nostra voce verrà ascoltata.

GRAZIE A TUTTI GLI ASSOCIATI, E GRAZIE A QUELLI CHE LO DIVERRANNO.
Buona Sicurezza a tutti!!!

www.associazionemaia.org